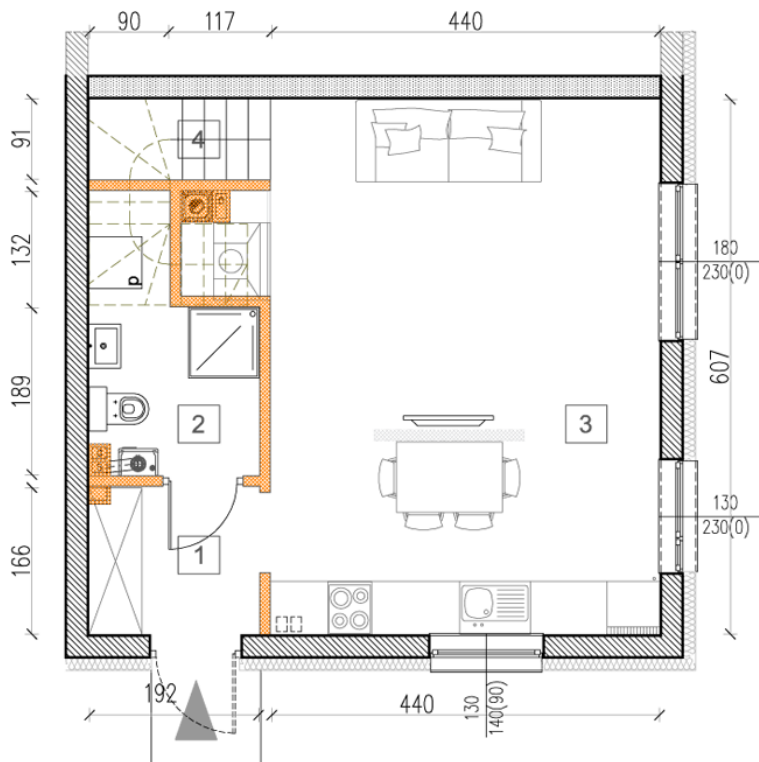


## DOM W ZABUDOWIE SZEREGOWEJ

Etap 6A

ZAKOŃCZENIE BUDOWY: 31 SIERPNIA 2020

# PARTER



POWIERZCHNIA  
MIESZKALNA

# 92,90m<sup>2</sup>

DZIAŁKA  
88,00

### PARTER

1. WIATROŁAP:	3,10
2. ŁAZIENKA:	4,00
3. SALON+KUCHNIA:	27,70
4. KOMUNIKACJA:	1,80

POWIERZCHNIA  
PARTERU

# 36,60m<sup>2</sup>



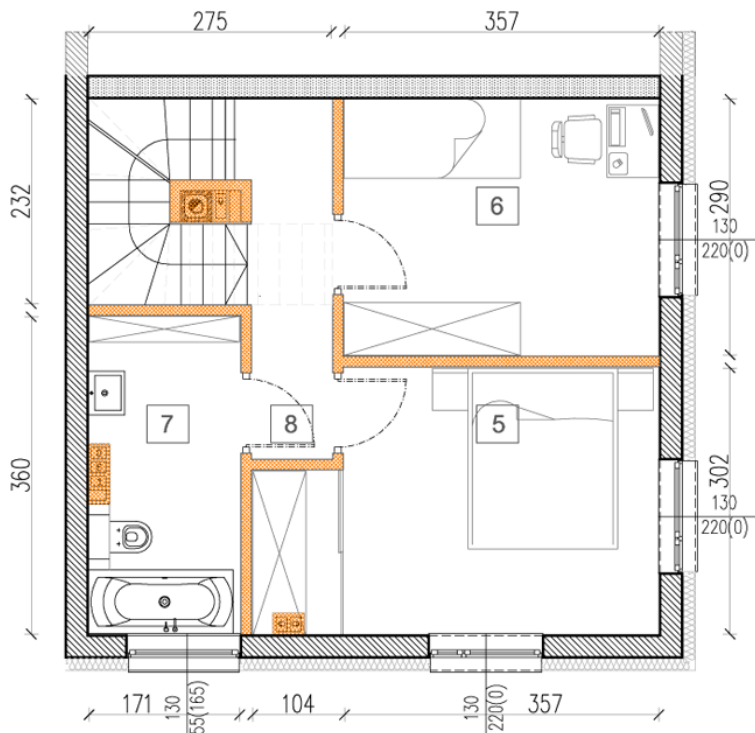
RZUT MIESZKANIA ZOSTAŁ SPORZĄDZONY NA PODSTAWIE PROJEKTU BUDOWLANEGO. ZASTRZEGA SIĘ MOŻLIWOŚĆ WYSTĄPIENIA PEWNYCH ZMIAN W UKŁADACH I PODANYCH POWIERZCHNIACH.

## DOM W ZABUDOWIE SZEREGOWEJ

Etap 6A

ZAKOŃCZENIE BUDOWY: 31 SIERPNI 2020

# PIĘTRO



POWIERZCHNIA  
MIESZKALNA

# 92,90m<sup>2</sup>

DZIAŁKA  
88,00

### PIĘTRO

5.POKÓJ:	12,70
6.POKÓJ:	10,30
7.ŁAZIENKA:	6,00
8.KOMUNIKACJA:	7,40

POWIERZCHNIA  
1 PIĘTRA

# 36,40m<sup>2</sup>



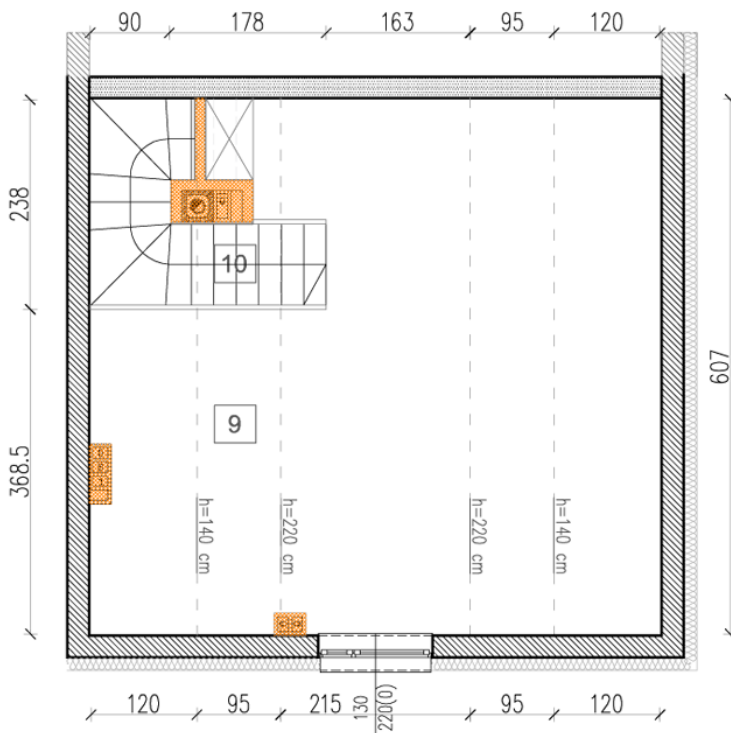
RZUT MIESZKANIA ZOSTAŁ SPORZĄDZONY NA PODSTAWIE PROJEKTU BUDOWLANEGO. ZASTRZEGA SIĘ MOŻLIWOŚĆ WYSTĄPIENIA PEWNYCH ZMIAN W UKŁADACH I PODANYCH POWIERZCHNIACH.

## DOM W ZABUDOWIE SZEREGOWEJ

Etap 6A

ZAKOŃCZENIE BUDOWY: 31 SIERPNIA 2020

# PODDASZE



POWIERZCHNIA  
MIESZKALNA

# 92,90m<sup>2</sup>

DZIAŁKA  
88,00

PODDASZE

9.PODDASZE: 17,00  
10.KOMUNIKACJA: 2,90

POWIERZCHNIA  
PODDASZA

# 19,90m<sup>2</sup>



RZUT MIESZKANIA ZOSTAŁ SPORZĄDZONY NA PODSTAWIE PROJEKTU BUDOWLANEGO. ZASTRZEGA SIĘ MOŻLIWOŚĆ WYSTĄPIENIA PEWNYCH ZMIAN W UKŁADACH I PODANYCH POWIERZCHNIACH.