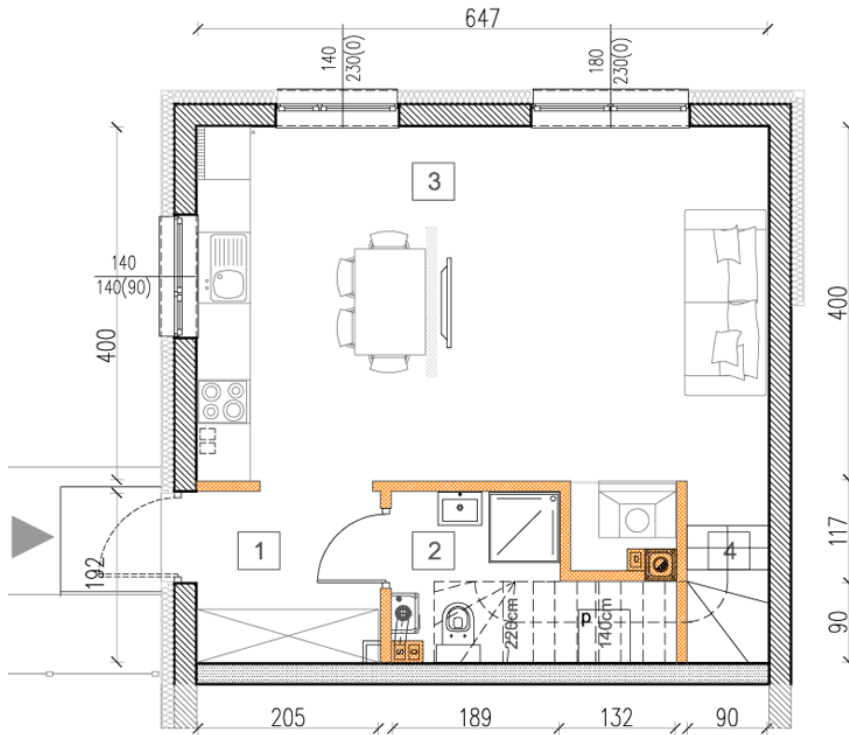


## DOM W ZABUDOWIE SZEREGOWEJ

Etap 6A

ZAKOŃCZENIE BUDOWY: 30 WRZEŚNIA 2020

# PARTER



POWIERZCHNIA  
MIESZKALNA

## 90,00m<sup>2</sup>

DZIAŁKA  
167,00

### PARTER

1. WIATROŁAP:	3,90
2. ŁAZIENKA:	3,40
3. SALON Z KUCHNIĄ:	26,90
4. KOMUNIKACJA:	1,90

POWIERZCHNIA  
PARTERU

## 36,10m<sup>2</sup>



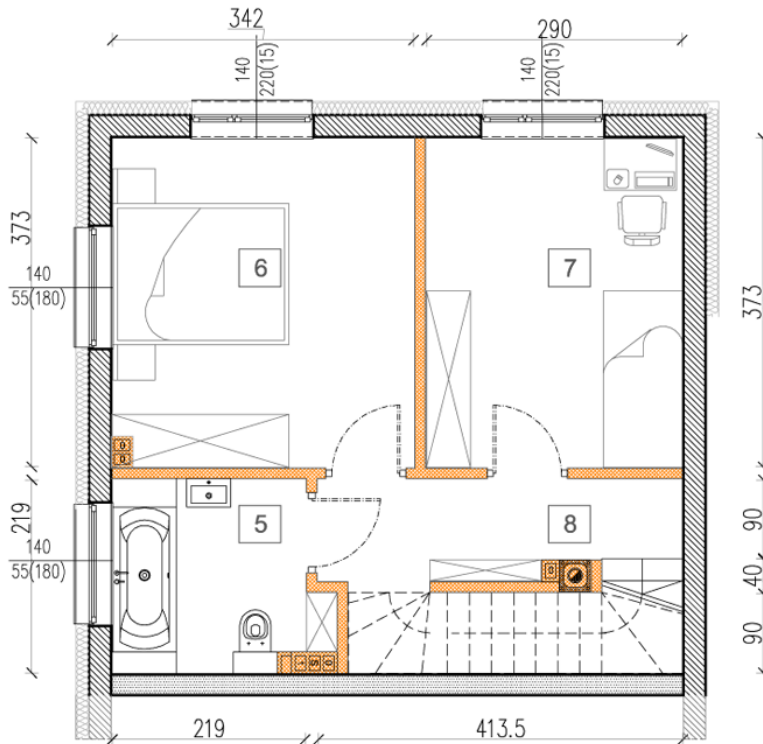
RZUT MIESZKANIA ZOSTAŁ SPORZĄDZONY NA PODSTAWIE PROJEKTU BUDOWLANEGO. ZASTRZEGA SIĘ MOŻLIWOŚĆ WYSTĄPIENIA PEWNYCH ZMIAN W UKŁADACH I PODANYCH POWIERZCHNIACH.

## DOM W ZABUDOWIE SZEREGOWEJ

Etap 6A

ZAKOŃCZENIE BUDOWY: 30 WRZEŚNIA 2020

# PIĘTRO



POWIERZCHNIA  
MIESZKALNA

## 90,00m<sup>2</sup>

DZIAŁKA  
167,00

### PIĘTRO

5.ŁAZIENKA:	4,90
6.POKÓJ:	12,70
7.POKÓJ:	10,80
8.KOMUNIKACJA:	8,20

POWIERZCHNIA  
1 PIĘTRA

## 36,60m<sup>2</sup>



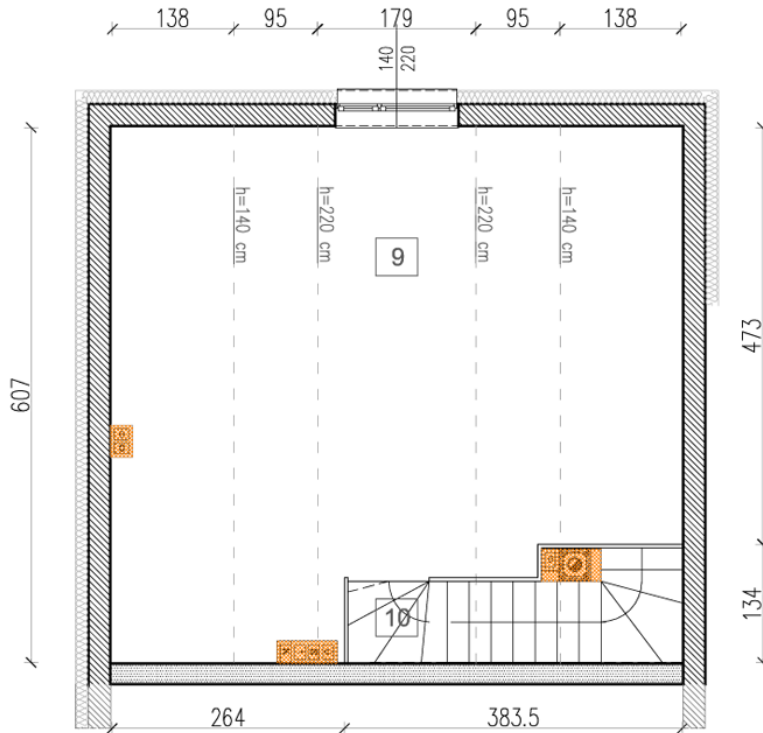
RZUT MIESZKANIA ZOSTAŁ SPORZĄDZONY NA PODSTAWIE PROJEKTU BUDOWLANEGO. ZASTRZEGA SIĘ MOŻLIWOŚĆ WYSTĄPIENIA PEWNYCH ZMIAN W UKŁADACH I PODANYCH POWIERZCHNIACH.

## DOM W ZABUDOWIE SZEREGOWEJ

Etap 6A

ZAKOŃCZENIE BUDOWY: 30 WRZEŚNIA 2020

# PODDASZE



POWIERZCHNIA  
MIESZKALNA

## 90,00m<sup>2</sup>

DZIAŁKA  
167,00

PODDASZE

9.PODDASZE: 14,70  
10.KOMUNIKACJA: 2,60

POWIERZCHNIA  
PODDASZA

## 17,30m<sup>2</sup>



RZUT MIESZKANIA ZOSTAŁ SPORZĄDZONY NA PODSTAWIE PROJEKTU BUDOWLANEGO. ZASTRZEGA SIĘ MOŻLIWOŚĆ WYSTĄPIENIA PEWNYCH ZMIAN W UKŁADACH I PODANYCH POWIERZCHNIACH.