

DOM W ZABUDOWIE SZEREGOWEJ

Etap 6B

ZAKOŃCZENIE BUDOWY: 31 LIPCA 2020

PARTER

POWIERZCHNIA
UŻYTKOWA

99,00m²

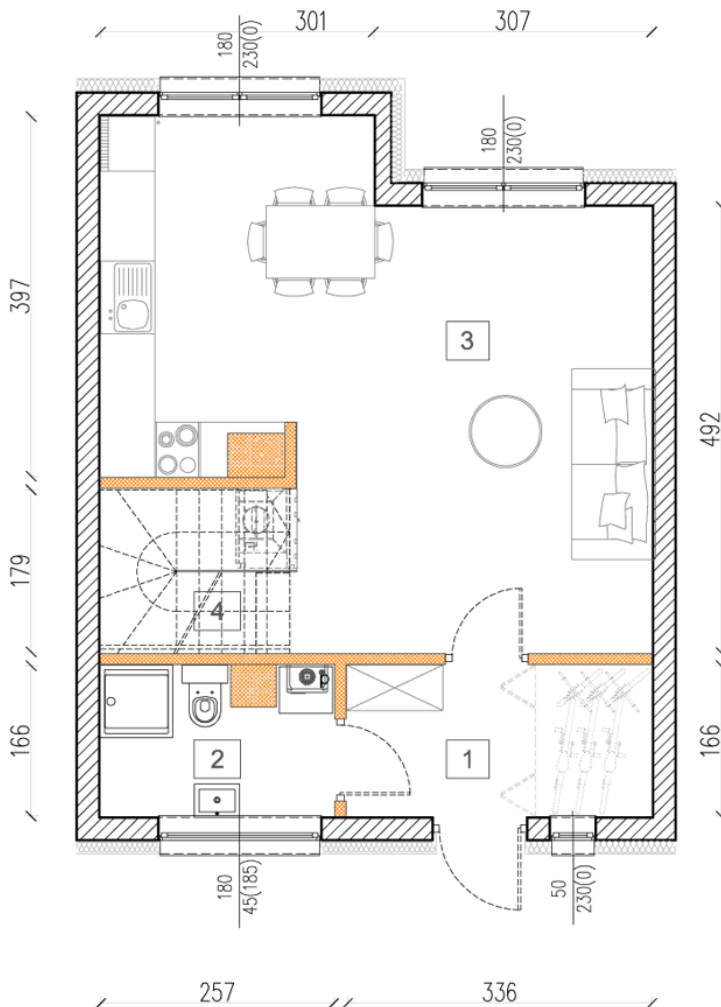
DZIAŁKA
149,00

PARTER

1. WIATROŁAP:	5,50
2. ŁAZIENKA:	4,00
3. SALON + KUCHNIA:	28,80
4. KOMUNIKACJA:	3,70

POWIERZCHNIA
PARTERU

42,00m²



RZUT MIESZKANIA ZOSTAŁ SPORZĄDZONY NA PODSTAWIE PROJEKTU BUDOWLANEGO. ZASTRZEGA SIĘ MOŻLIWOŚĆ WYSTĄPIENIA PEWNYCH ZMIAN W UKŁADACH I PODANYCH POWIERZCHNIACH.

DOM W ZABUDOWIE SZEREGOWEJ

Etap 6B

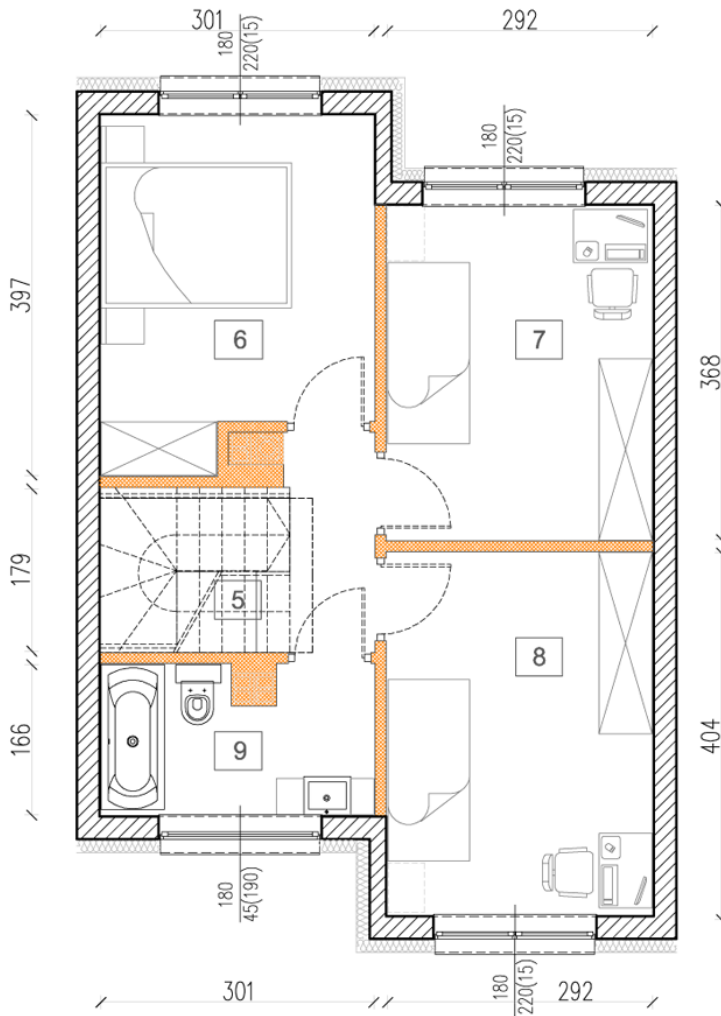
ZAKOŃCZENIE BUDOWY: 31 LIPCA 2020

PIĘTRO

POWIERZCHNIA
UŻYTKOWA

99,00m²

DZIAŁKA
149,00



PIĘTRO

5. KOMUNIKACJA:	5,60
6. POKÓJ:	11,10
7. POKÓJ:	10,70
8. POKÓJ:	11,80
9. ŁAZIENKA:	4,70

POWIERZCHNIA
1 PIĘTRA

43,90m²



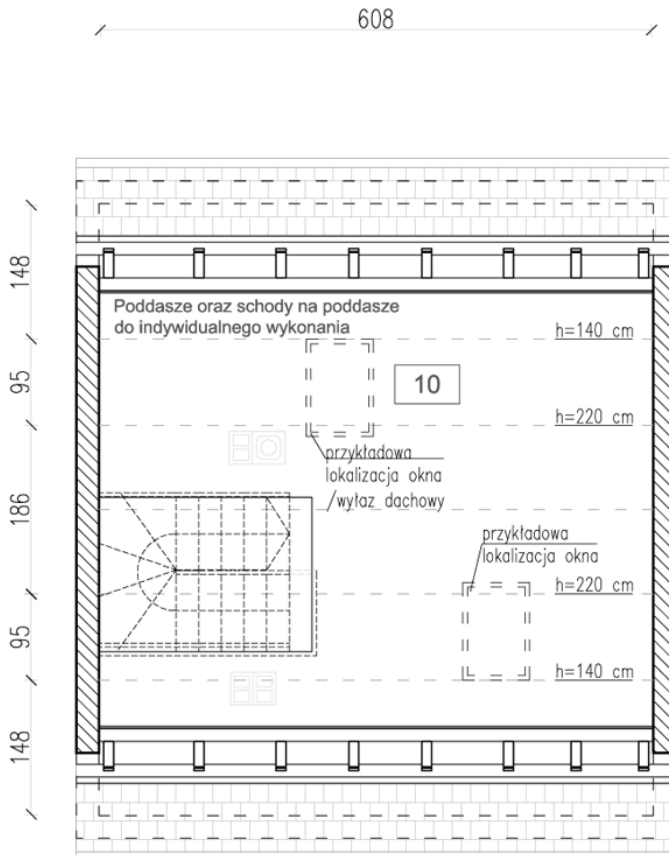
RZUT MIESZKANIA ZOSTAŁ SPORZĄDZONY NA PODSTAWIE PROJEKTU BUDOWLANEGO. ZASTRZEGA SIĘ MOŻLIWOŚĆ WYSTĄPIENIA PEWNYCH ZMIAN W UKŁADACH I PODANYCH POWIERZCHNIACH.

DOM W ZABUDOWIE SZEREGOWEJ

Etap 6B

ZAKOŃCZENIE BUDOWY: 31 LIPCA 2020

PODDASZE



POWIERZCHNIA
UŻYTKOWA

99,00m²

DZIAŁKA
149,00

PODDASZE

10. PODDASZE: **13,10**

POWIERZCHNIA PODŁOGI: **34,00**

POWIERZCHNIA
PODDASZA

13,10m²



RZUT MIESZKANIA ZOSTAŁ SPORZĄDZONY NA PODSTAWIE PROJEKTU BUDOWLANEGO. ZASTRZEGA SIĘ MOŻLIWOŚĆ WYSTĄPIENIA PEWNYCH ZMIAN W UKŁADACH I PODANYCH POWIERZCHNIACH.