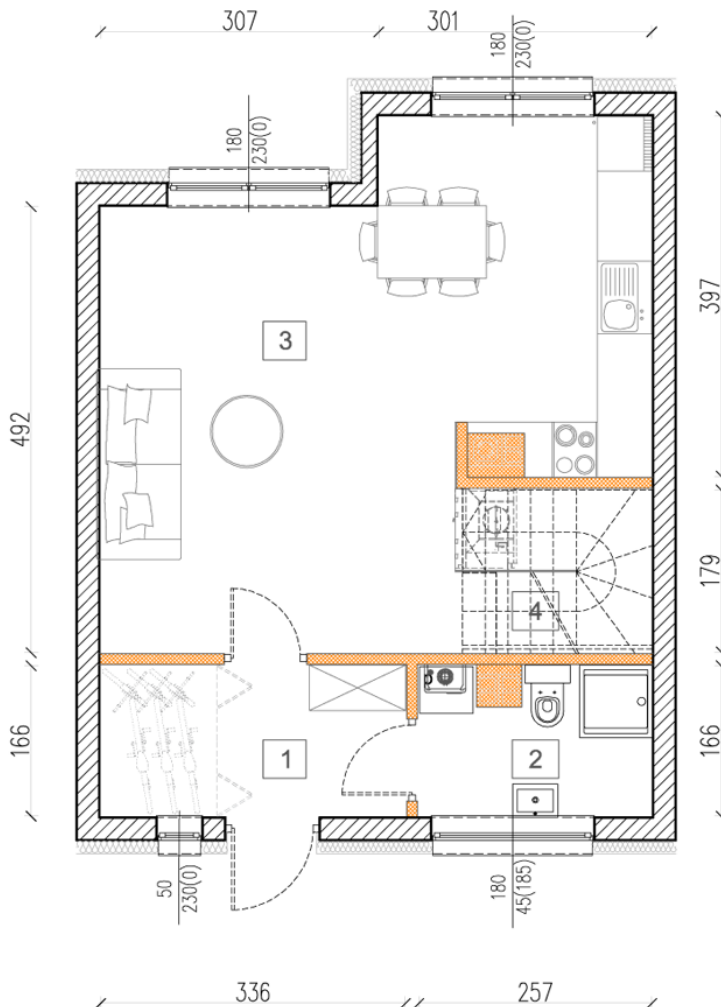


## DOM W ZABUDOWIE SZEREGOWEJ

Etap 6B

ZAKOŃCZENIE BUDOWY: 31 LIPCA 2020

# PARTER



POWIERZCHNIA  
UŻYTKOWA

# 99,00m<sup>2</sup>

DZIAŁKA  
149,00

### PARTER

1. WIATROŁAP:	5,50
2. ŁAZIENKA:	4,00
3. SALON + KUCHNIA:	28,80
4. KOMUNIKACJA:	3,70

POWIERZCHNIA  
PARTERU

# 42,00m<sup>2</sup>



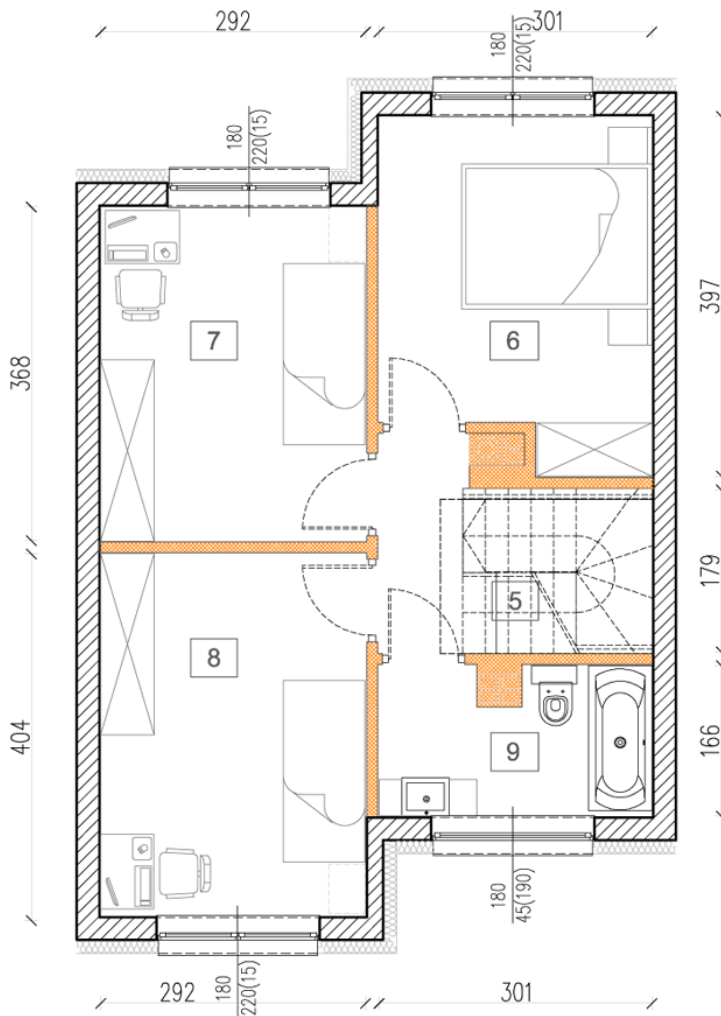
RZUT MIESZKANIA ZOSTAŁ SPORZĄDZONY NA PODSTAWIE PROJEKTU BUDOWLANEGO. ZASTRZEGA SIĘ MOŻLIWOŚĆ WYSTĄPIENIA PEWNYCH ZMIAN W UKŁADACH I PODANYCH POWIERZCHNIACH.

## DOM W ZABUDOWIE SZEREGOWEJ

Etap 6B

ZAKOŃCZENIE BUDOWY: 31 LIPCA 2020

# PIĘTRO



POWIERZCHNIA  
UŻYTKOWA

## 99,00m<sup>2</sup>

DZIAŁKA  
149,00

### PIĘTRO

5. KOMUNIKACJA:	5,60
6. POKÓJ:	11,10
7. POKÓJ:	10,70
8. POKÓJ:	11,80
9. ŁAZIENKA:	4,70

POWIERZCHNIA  
1 PIĘTRA

## 43,90m<sup>2</sup>



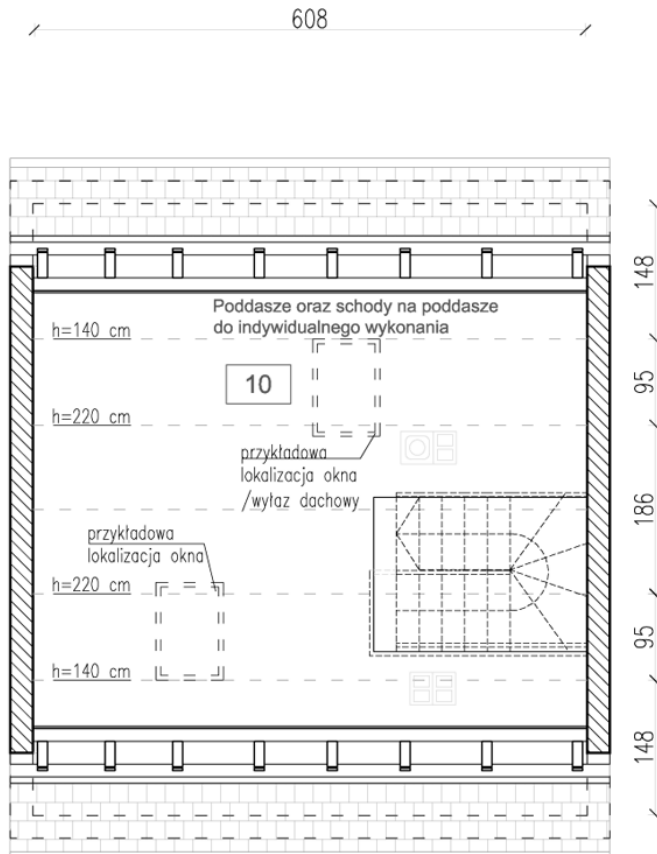
RZUT MIESZKANIA ZOSTAŁ SPORZĄDZONY NA PODSTAWIE PROJEKTU BUDOWLANEGO. ZASTRZEGA SIĘ MOŻLIWOŚĆ WYSTĄPIENIA PEWNYCH ZMIAN W UKŁADACH I PODANYCH POWIERZCHNIACH.

## DOM W ZABUDOWIE SZEREGOWEJ

Etap 6B

ZAKOŃCZENIE BUDOWY: 31 LIPCA 2020

# PODDASZE



POWIERZCHNIA  
UŻYTKOWA

# 99,00m<sup>2</sup>

DZIAŁKA  
149,00

PODDASZE

10. PODDASZE: 13,10

POWIERZCHNIA PODŁOGI: 34,00

POWIERZCHNIA  
PODDASZA

# 13,10m<sup>2</sup>



RZUT MIESZKANIA ZOSTAŁ SPORZĄDZONY NA PODSTAWIE PROJEKTU BUDOWLANEGO. ZASTRZEGA SIĘ MOŻLIWOŚĆ WYSTĄPIENIA PEWNYCH ZMIAN W UKŁADACH I PODANYCH POWIERZCHNIACH.