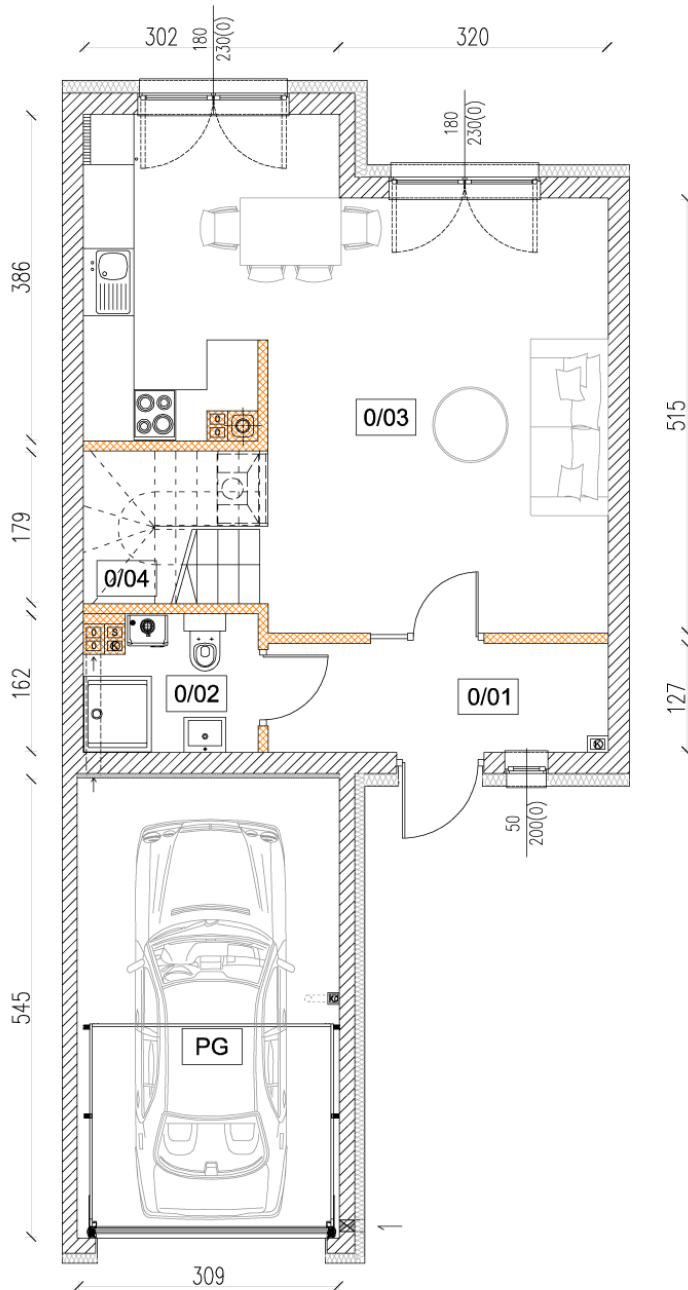


DOM W ZABUDOWIE SZEREGOWEJ

Etap 7C

ZAKOŃCZENIE BUDOWY: II-IV KWARTAŁ 2021

PARTER



POWIERZCHNIA
MIESZKALNA

119,04m²

GARAŻ
16,84

DZIAŁKA
189,00

PARTER

WIATROŁAP:	5,00
ŁAZIENKA:	3,10
SALON Z KUCHNIĄ:	30,20
KOMUNIKACJA:	3,80

POWIERZCHNIA
PARTERU

42,10m²



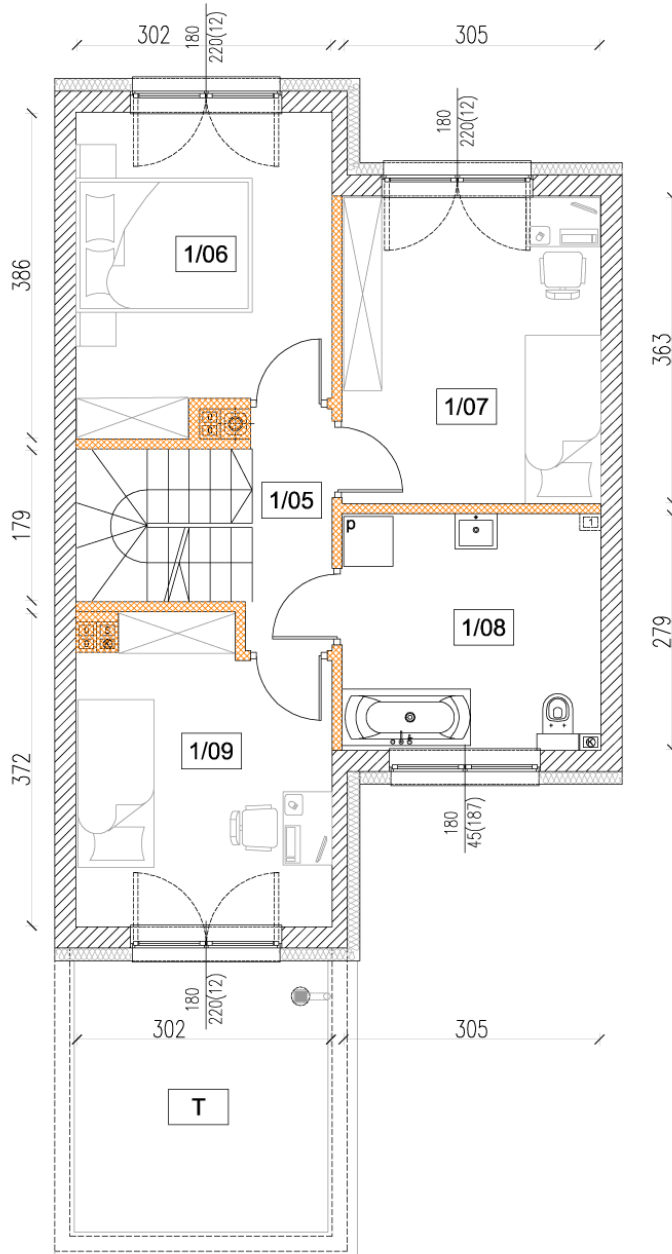
RZUT MIESZKANIA ZOSTAŁ SPORZĄDZONY NA PODSTAWIE PROJEKTU BUDOWLANEGO. ZASTRZEGA SIĘ MOŻLIWOŚĆ WYSTĄPIENIA PEWNYCH ZMIAN W UKŁADACH I PODANYCH POWIERZCHNIACH.

DOM W ZABUDOWIE SZEREGOWEJ

Etap 7C

ZAKOŃCZENIE BUDOWY: II-IV KWARTAŁ 2021

1 PIĘTRO



POWIERZCHNIA
MIESZKALNA

119,04m²

GARAŻ
16,84

DZIAŁKA
189,00

1 PIĘTRO

KOMUNIKACJA:	6,40
POKÓJ:	10,80
POKÓJ:	11,00
ŁAZIENKA:	8,40
POKÓJ:	10,30

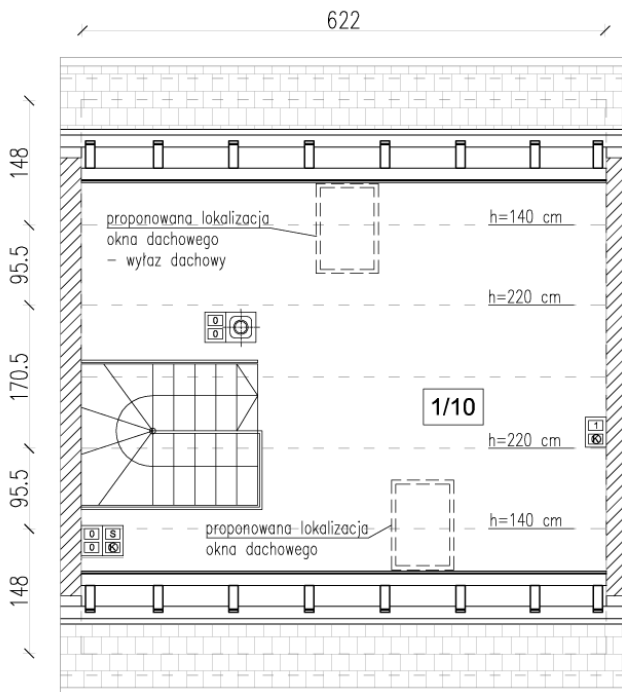
POWIERZCHNIA
1 PIĘTRA

46,90m²



RZUT MIESZKANIA ZOSTAŁ SPORZĄDZONY NA PODSTAWIE PROJEKTU BUDOWLANEGO. ZASTRZEGA SIĘ MOŻLIWOŚĆ WYSTĄPIENIA PEWNYCH ZMIAN W UKŁADACH I PODANYCH POWIERZCHNIACH.

PODDASZE



POWIERZCHNIA
MIESZKALNA

119,04m²

GARAŻ
16,84

DZIAŁKA
189,00

PODDASZE

PODDASZE: 13,20

POWIERZCHNIA
PODDASZA

13,20m²



RZUT MIESZKANIA ZOSTAŁ SPORZĄDZONY NA PODSTAWIE PROJEKTU BUDOWLANEGO. ZASTRZEGA SIĘ MOŻLIWOŚĆ WYSTĄPIENIA PEWNYCH ZMIAN W UKŁADACH I PODANYCH POWIERZCHNIACH.