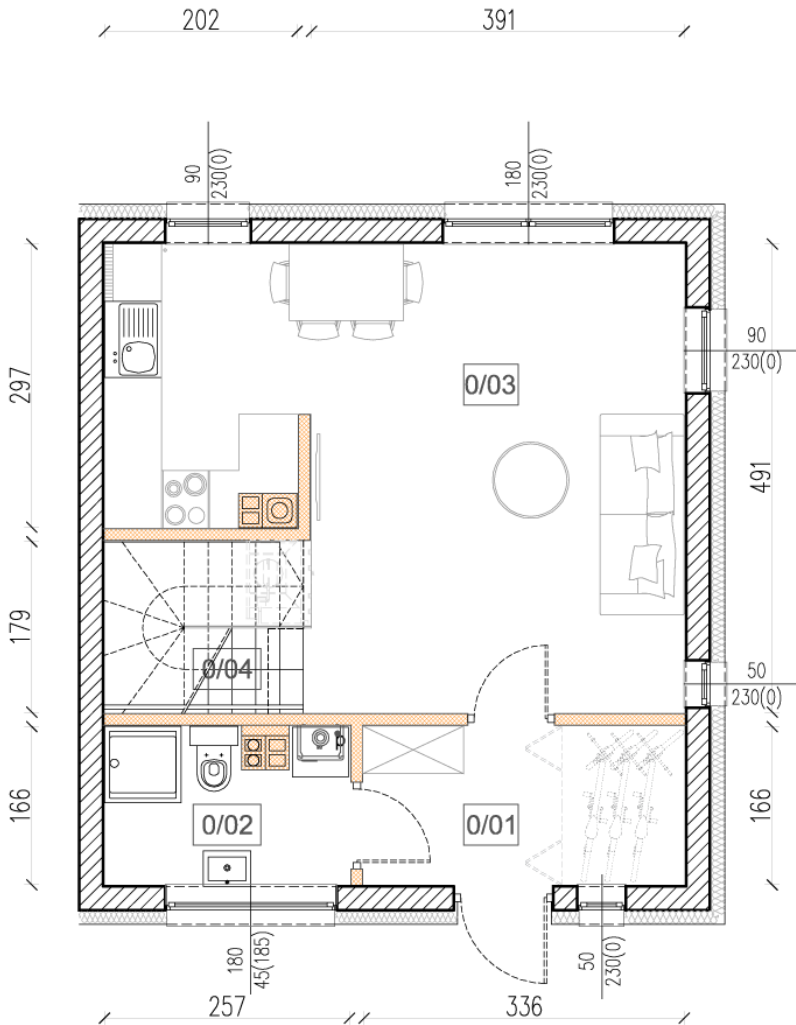


DOM W ZABUDOWIE SZEREGOWEJ

Etap 5B

ZAKOŃCZENIE BUDOWY: 31 LIPCA 2019

PARTER



POWIERZCHNIA
MIESZKALNA

96,20m²

DZIAŁKA
172,00

PARTER

WIATROŁAP:	5,50
ŁAZIENKA:	4,00
SALON+KUCHNIA:	26,00
KOMUNIKACJA:	3,70

POWIERZCHNIA
PARTERU

39,20m²



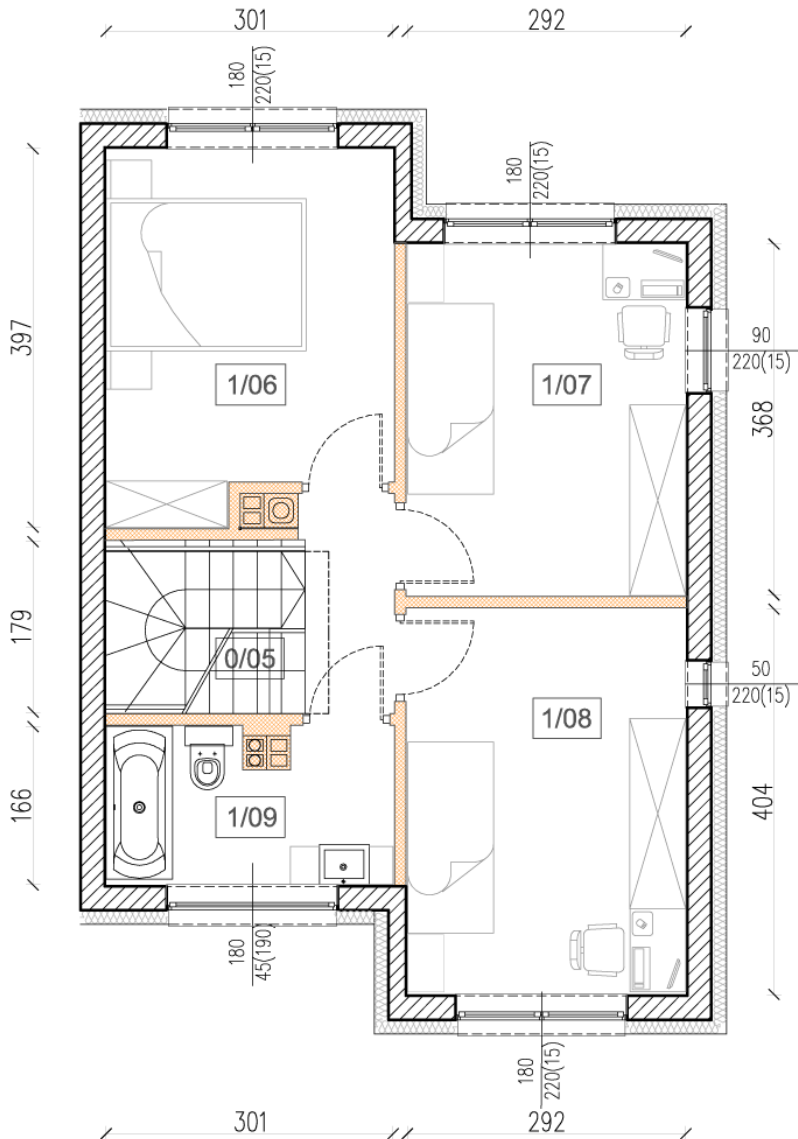
RZUT MIESZKANIA ZOSTAŁ SPORZĄDZONY NA PODSTAWIE PROJEKTU BUDOWLANEGO. ZASTRZEGA SIĘ MOŻLIWOŚĆ WYSTĄPIENIA PEWNYCH ZMIAN W UKŁADACH I PODANYCH POWIERZCHNIACH.

DOM W ZABUDOWIE SZEREGOWEJ

Etap 5B

ZAKOŃCZENIE BUDOWY: 31 LIPCA 2019

PIĘTRO



POWIERZCHNIA
MIESZKALNA

96,20m²

DZIAŁKA
172,00

PIĘTRO

KOMUNIKACJA:	5,60
POKÓJ:	11,10
POKÓJ:	10,70
POKÓJ:	11,80
ŁAZIENKA:	4,70

POWIERZCHNIA
1 PIĘTRA

43,90m²



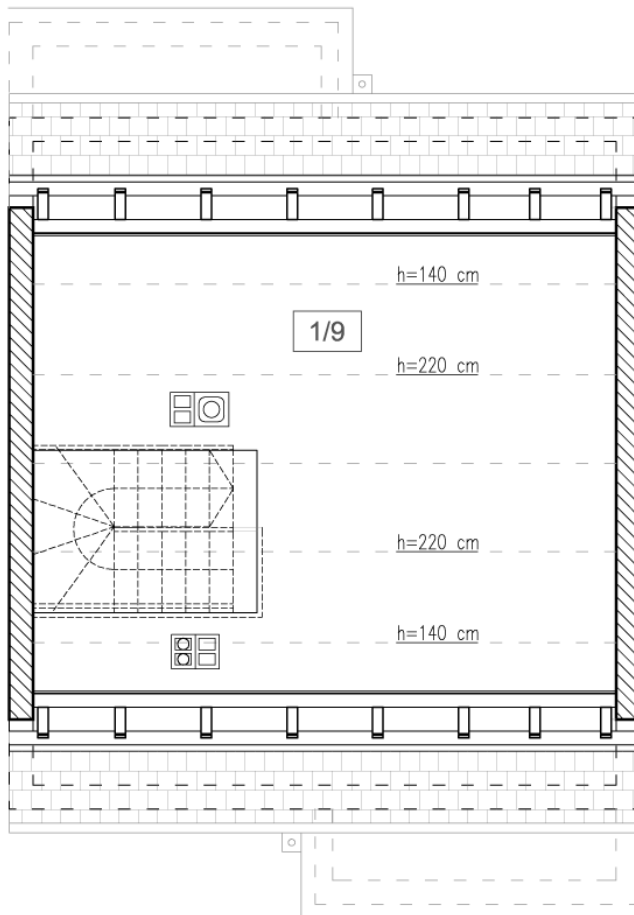
RZUT MIESZKANIA ZOSTAŁ SPORZĄDZONY NA PODSTAWIE PROJEKTU BUDOWLANEGO. ZASTRZEGA SIĘ MOŻLIWOŚĆ WYSTĄPIENIA PEWNYCH ZMIAN W UKŁADACH I PODANYCH POWIERZCHNIACH.

DOM W ZABUDOWIE SZEREGOWEJ

Etap 5B

ZAKOŃCZENIE BUDOWY: 31 LIPCA 2019

PODDASZE



POWIERZCHNIA
MIESZKALNA

96,20m²

DZIAŁKA
172,00

PODDASZE

PODDASZE: 13,10

POWIERZCHNIA
PODDASZA

13,10m²



RZUT MIESZKANIA ZOSTAŁ SPORZĄDZONY NA PODSTAWIE PROJEKTU BUDOWLANEGO. ZASTRZEGA SIĘ MOŻLIWOŚĆ WYSTĄPIENIA PEWNYCH ZMIAN W UKŁADACH I PODANYCH POWIERZCHNIACH.