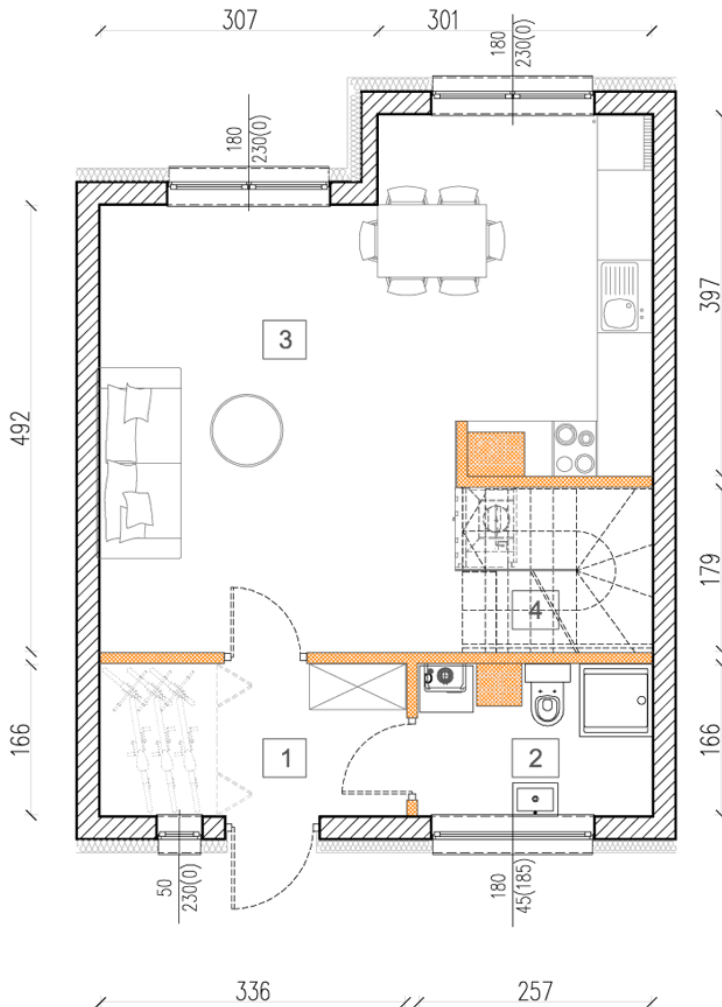


DOM W ZABUDOWIE SZEREGOWEJ

Etap 6B

ZAKOŃCZENIE BUDOWY: 31 LIPCA 2020

PARTER



POWIERZCHNIA
UŻYTKOWA

99,00m²

DZIAŁKA
149,00

PARTER

1. WIATROŁAP:	5,50
2. ŁAZIENKA:	4,00
3. SALON + KUCHNIA:	28,80
4. KOMUNIKACJA:	3,70

POWIERZCHNIA
PARTERU

42,00m²



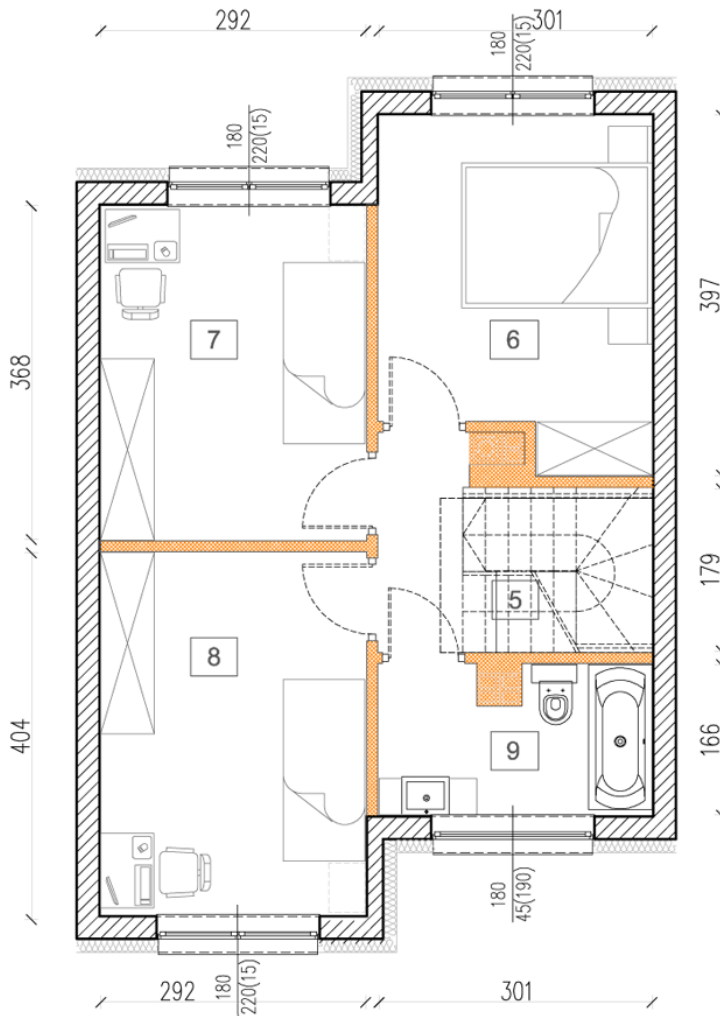
RZUT MIESZKANIA ZOSTAŁ SPORZĄDZONY NA PODSTAWIE PROJEKTU BUDOWLANEGO. ZASTRZEGA SIĘ MOŻLIWOŚĆ WYSTĄPIENIA PEWNYCH ZMIAN W UKŁADACH I PODANYCH POWIERZCHNIACH.

DOM W ZABUDOWIE SZEREGOWEJ

Etap 6B

ZAKOŃCZENIE BUDOWY: 31 LIPCA 2020

PIĘTRO



POWIERZCHNIA
UŻYTKOWA

99,00m²

DZIAŁKA
149,00

PIĘTRO

5. KOMUNIKACJA:	5,60
6. POKÓJ:	11,10
7. POKÓJ:	10,70
8. POKÓJ:	11,08
9. ŁAZIENKA:	4,70

POWIERZCHNIA
1 PIĘTRA

43,90m²



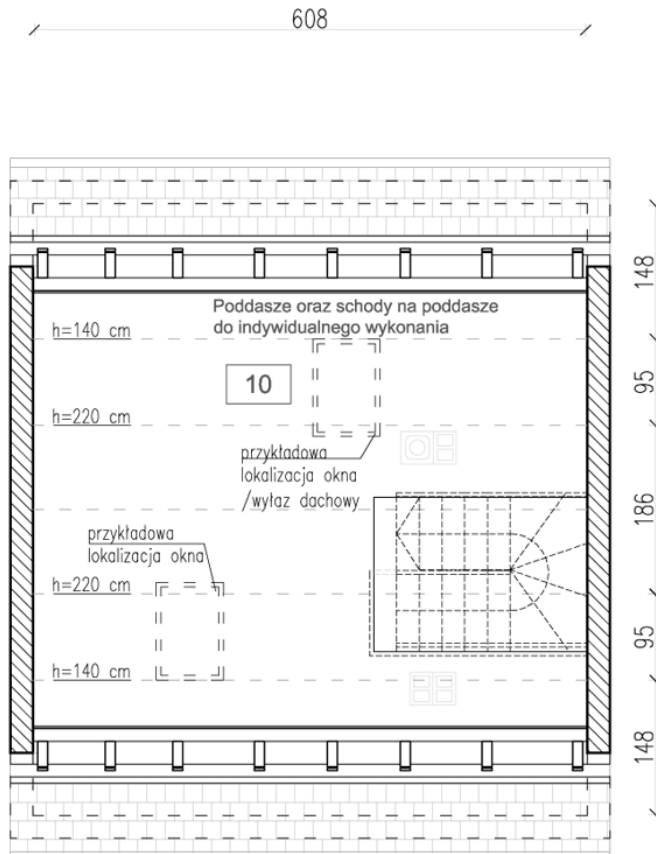
RZUT MIESZKANIA ZOSTAŁ SPORZĄDZONY NA PODSTAWIE PROJEKTU BUDOWLANEGO. ZASTRZEGA SIĘ MOŻLIWOŚĆ WYSTĄPIENIA PEWNYCH ZMIAN W UKŁADACH I PODANYCH POWIERZCHNIACH.

DOM W ZABUDOWIE SZEREGOWEJ

Etap 6B

ZAKOŃCZENIE BUDOWY: 31 LIPCA 2020

PODDASZE



POWIERZCHNIA
UŻYTKOWA

99,00m²

DZIAŁKA
149,00

PODDASZE

10. PODDASZE: 13,10
POWIERZCHNIA PODŁOGI: 34,00

POWIERZCHNIA
PODDASZA

13,10m²



RZUT MIESZKANIA ZOSTAŁ SPORZĄDZONY NA PODSTAWIE PROJEKTU BUDOWLANEGO. ZASTRZEGA SIĘ MOŻLIWOŚĆ WYSTĄPIENIA PEWNYCH ZMIAN W UKŁADACH I PODANYCH POWIERZCHNIACH.