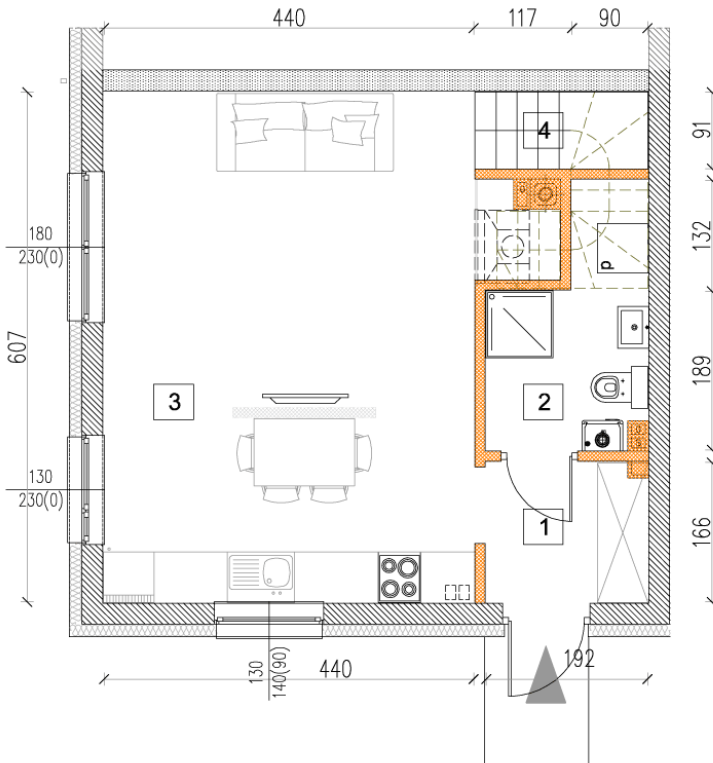


DOM W ZABUDOWIE SZEREGOWEJ

Etap 7C

ZAKOŃCZENIE BUDOWY: II-IV KWARTAŁ 2021

PARTER



POWIERZCHNIA
MIESZKALNA

91,60m²

DZIAŁKA
58,00

PARTER

WIATROŁAP:	3,10
ŁAZIENKA:	4,00
SALON Z KUCHNIĄ:	27,70
KOMUNIKACJA:	1,80

POWIERZCHNIA
PARTERU

36,60m²



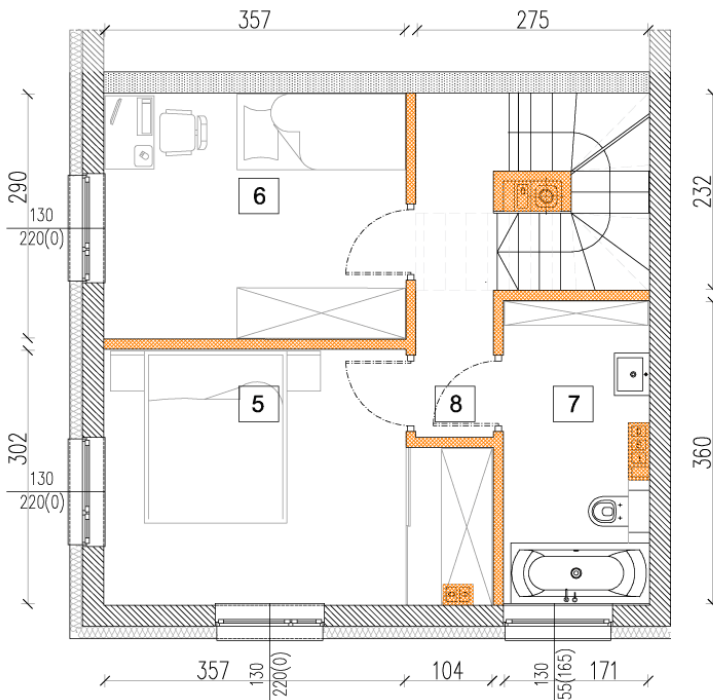
RZUT MIESZKANIA ZOSTAŁ SPORZĄDZONY NA PODSTAWIE PROJEKTU BUDOWLANEGO. ZASTRZEGA SIĘ MOŻLIWOŚĆ WYSTĄPIENIA PEWNYCH ZMIAN W UKŁADACH I PODANYCH POWIERZCHNIACH.

DOM W ZABUDOWIE SZEREGOWEJ

Etap 7C

ZAKOŃCZENIE BUDOWY: II-IV KWARTAŁ 2021

1 PIĘTRO



POWIERZCHNIA
MIESZKALNA

91,60m²

DZIAŁKA
58,00

1 PIĘTRO

POKÓJ:	12,70
POKÓJ:	10,30
ŁAZIENKA:	6,00
KOMUNIKACJA:	7,40

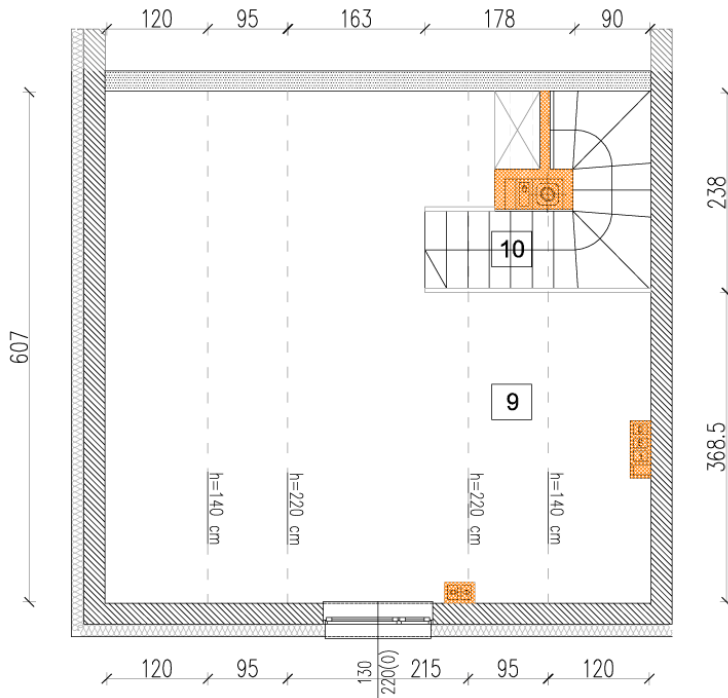
POWIERZCHNIA
1 PIĘTRA

36,40m²



RZUT MIESZKANIA ZOSTAŁ SPORZĄDZONY NA PODSTAWIE PROJEKTU BUDOWLANEGO. ZASTRZEGA SIĘ MOŻLIWOŚĆ WYSTĄPIENIA PEWNYCH ZMIAN W UKŁADACH I PODANYCH POWIERZCHNIACH.

PODDASZE



POWIERZCHNIA
MIESZKALNA

91,60m²

DZIAŁKA
58,00

PODDASZE

PODDASZE: 17,00
KOMUNIKACJA: 2,90

POWIERZCHNIA
PODDASZA

19,90m²



RZUT MIESZKANIA ZOSTAŁ SPORZĄDZONY NA PODSTAWIE PROJEKTU BUDOWLANEGO. ZASTRZEGA SIĘ MOŻLIWOŚĆ WYSTĄPIENIA PEWNYCH ZMIAN W UKŁADACH I PODANYCH POWIERZCHNIACH.