

## MIESZKANIE W MODUŁACH SZEREGOWYCH

Etap 5A

ZAKOŃCZENIE BUDOWY: 31 SIERPNI 2019

# PARTER

POWIERZCHNIA  
MIESZKALNA

# 58,00m<sup>2</sup>

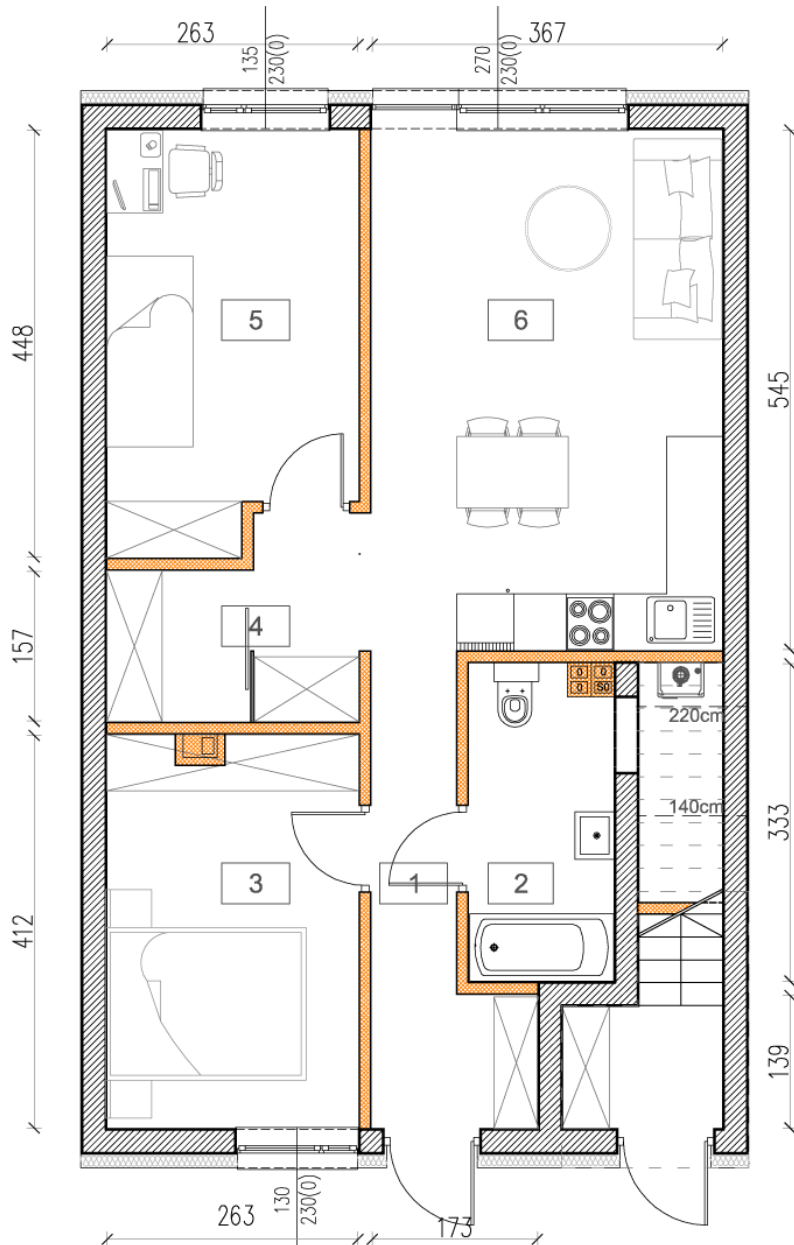
+ OGRÓD  
68,00

### PARTER

WIATROŁAP + KOMUNIKACJA:	7,30
ŁAZIENKA:	5,70
POKÓJ:	10,70
GARDEROBA:	3,20
POKÓJ:	11,10
SALON Z KUCHNIĄ:	20,00

POWIERZCHNIA  
PARTERU

# 58,00m<sup>2</sup>



RZUT MIESZKANIA ZOSTAŁ SPORZĄDZONY NA PODSTAWIE PROJEKTU BUDOWLANEGO. ZASTRZEGA SIĘ MOŻLIWOŚĆ WYSTĄPIENIA PEWNYCH ZMIAN W UKŁADACH I PODANYCH POWIERZCHNIACH.

