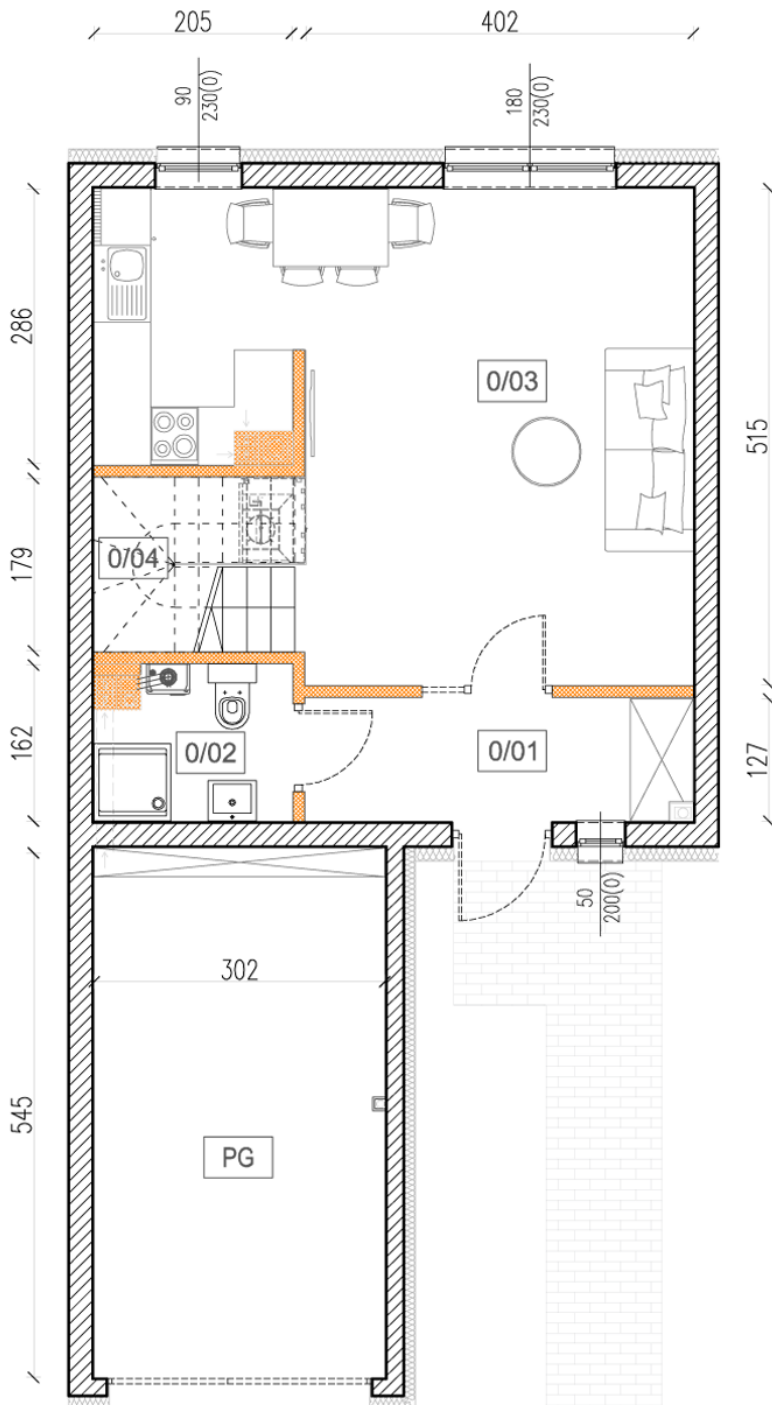


## DOM W ZABUDOWIE SZEREGOWEJ

Etap 6C

ZAKOŃCZENIE BUDOWY: 29 LUTEGO 2020

# PARTER



RZUT MIESZKANIA ZOSTAŁ SPORZĄDZONY NA PODSTAWIE PROJEKTU BUDOWLANEGO. ZASTRZEGA SIĘ MOŻLIWOŚĆ WYSTĄPIENIA PEWNYCH ZMIAN W UKŁADACH I PODANYCH POWIERZCHNIACH.

POWIERZCHNIA  
DOMU

# 115,40m<sup>2</sup>

GARAŻ  
16,20

DZIAŁKA  
188,00

PARTER

0/01 WIATROŁAP:	5,05
0/02 ŁAZIENKA:	3,10
0/03 SALON Z KUCHNIĄ:	27,25
0/04 KOMUNIKACJA:	3,70

POWIERZCHNIA  
PARTERU

# 39,10m<sup>2</sup>



## DOM W ZABUDOWIE SZEREGOWEJ

Etap 6C

ZAKOŃCZENIE BUDOWY: 29 LUTEGO 2020

# PIĘTRO

POWIERZCHNIA  
DOMU

## 115,40m<sup>2</sup>

GARAŻ  
16,20

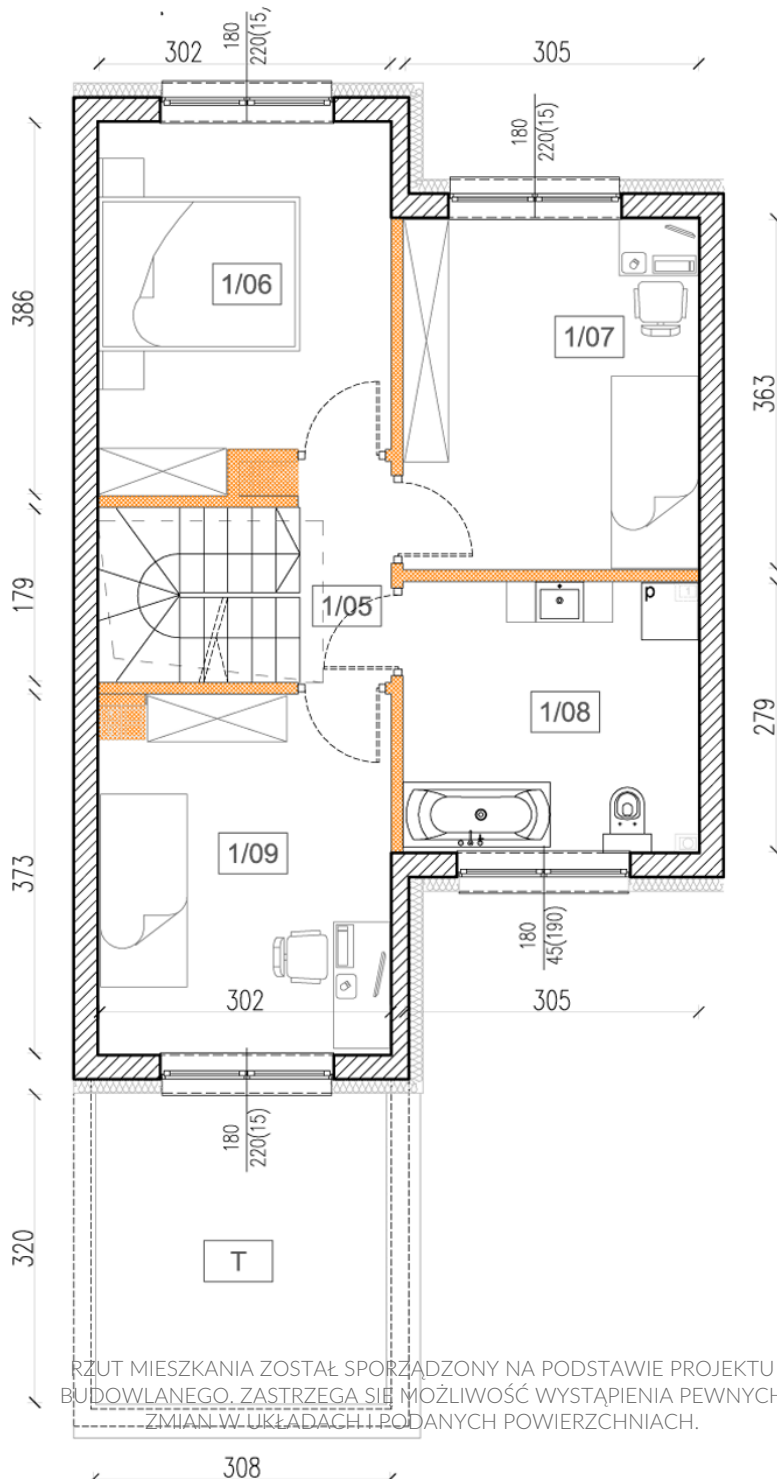
DZIAŁKA  
188,00

### PIĘTRO

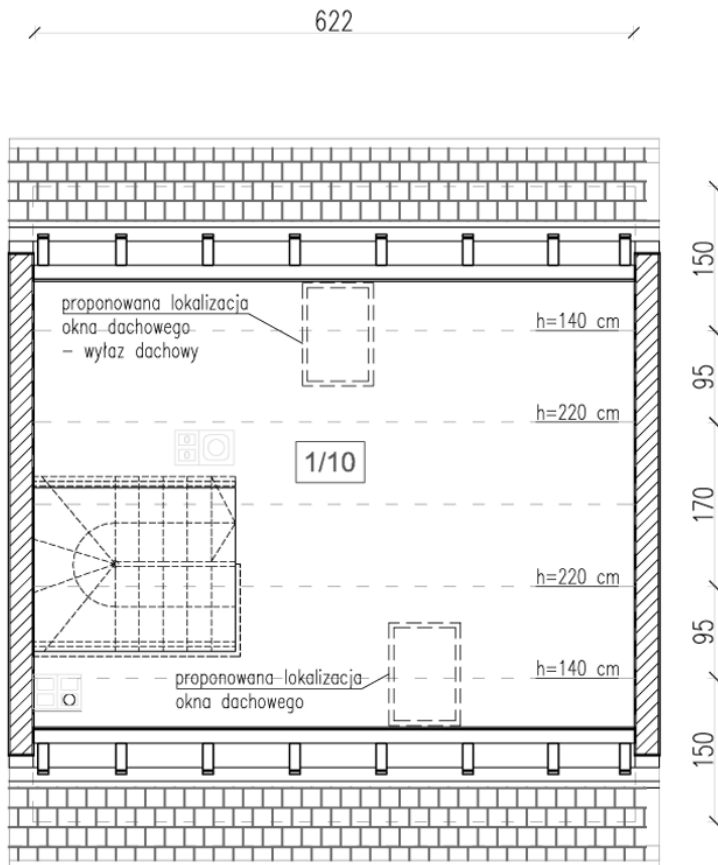
1/05 KOMUNIKACJA:	6,40
1/06 POKÓJ:	10,90
1/07 POKÓJ:	11,00
1/08 ŁAZIENKA:	8,40
1/09 POKÓJ:	10,30
TARAS:	9,20

POWIERZCHNIA  
1 PIĘTRA

## 47,00m<sup>2</sup>



# PODDASZE



POWIERZCHNIA  
DOMU

## 115,40m<sup>2</sup>

GARAŻ  
16,20

DZIAŁKA  
188,00

PODDASZE

1/10 PODDASZE: 13,10  
POW. PODŁOGI: 35,00

POWIERZCHNIA  
PODDASZA

## 13,10m<sup>2</sup>



RZUT MIESZKANIA ZOSTAŁ SPORZĄDZONY NA PODSTAWIE PROJEKTU BUDOWLANEGO. ZASTRZEGA SIĘ MOŻLIWOŚĆ WYSTĄPIENIA PEWNYCH ZMIAN W UKŁADACH I PODANYCH POWIERZCHNIACH.