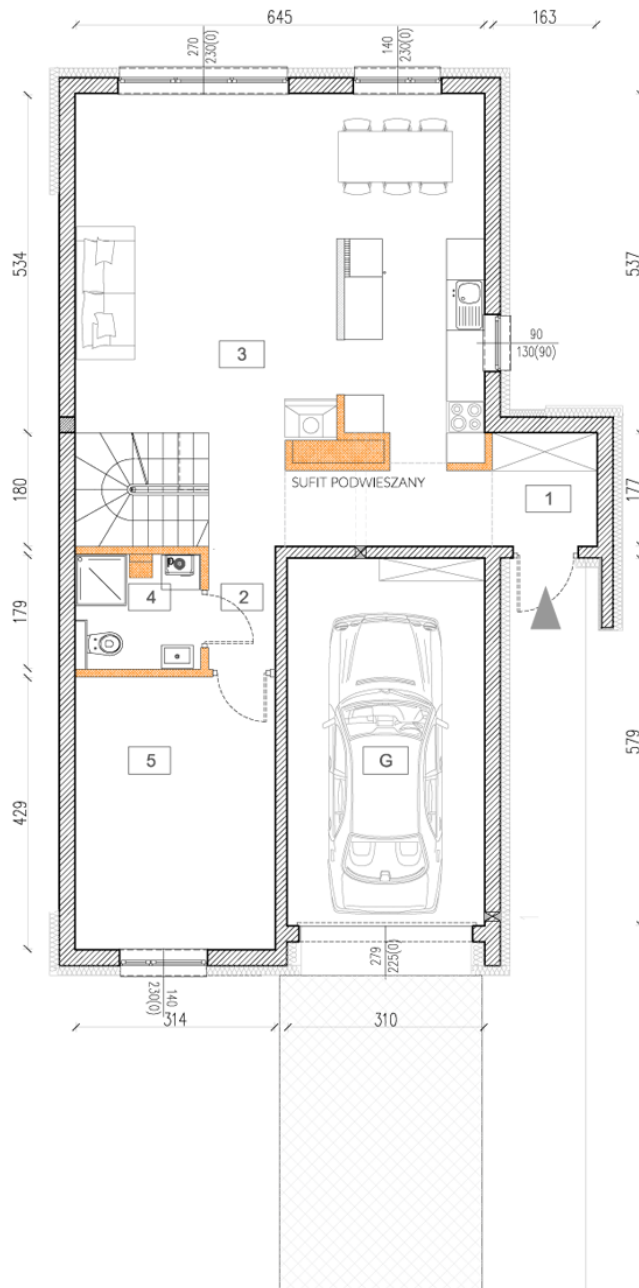


## DOM W ZABUDOWIE SZEREGOWEJ

Etap 6C

ZAKOŃCZENIE BUDOWY: 31 MARCA 2020

# PARTER



POWIERZCHNIA  
DOMU

## 209,00m<sup>2</sup>

GARAŻ  
17,50

DZIAŁKA  
339,00

### PARTER

1. WIATROŁAP:	2,80
2. KOMUNIKACJA:	12,60
3. SALON Z KUCHNIĄ:	35,00
4. ŁAZIENKA:	3,40
5. POKÓJ:	13,40

POWIERZCHNIA  
PARTERU

## 67,20m<sup>2</sup>



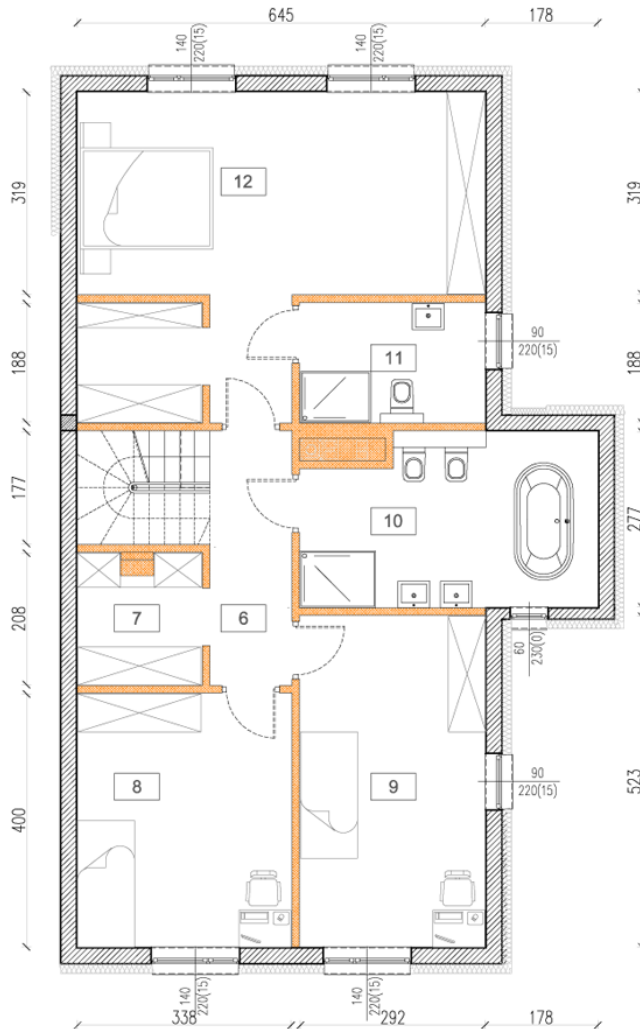
RZUT MIESZKANIA ZOSTAŁ SPORZĄDZONY NA PODSTAWIE PROJEKTU BUDOWLANEGO. ZASTRZEGA SIĘ MOŻLIWOŚĆ WYSTĄPIENIA PEWNYCH ZMIAN W UKŁADACH I PODANYCH POWIERZCHNIACH.

## DOM W ZABUDOWIE SZEREGOWEJ

Etap 6C

ZAKOŃCZENIE BUDOWY: 31 MARCA 2020

# PIĘTRO



POWIERZCHNIA  
DOMU

## 209,00m<sup>2</sup>

GARAŻ  
17,50

DZIAŁKA  
339,00

### PIĘTRO

6. KOMUNIKACJA:	8,80
7. GARDEROBA:	3,90
8. POKÓJ:	13,50
9. POKÓJ:	15,20
10. ŁAZIENKA:	12,10
11. ŁAZIENKA:	5,40
12. POKÓJ:	26,80

POWIERZCHNIA  
1 PIĘTRA

## 85,70m<sup>2</sup>



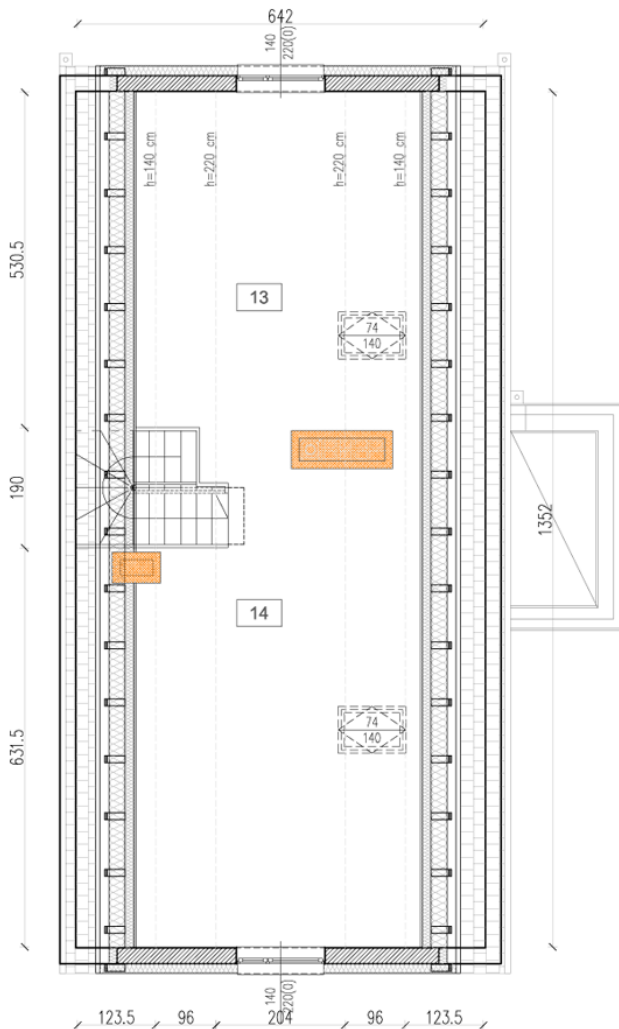
RZUT MIESZKANIA ZOSTAŁ SPORZĄDZONY NA PODSTAWIE PROJEKTU BUDOWLANEGO. ZASTRZEGA SIĘ MOŻLIWOŚĆ WYSTĄPIENIA PEWNYCH ZMIAN W UKŁADACH I PODANYCH POWIERZCHNIACH.

## DOM W ZABUDOWIE SZEREGOWEJ

Etap 6C

ZAKOŃCZENIE BUDOWY: 31 MARCA 2020

# PODDASZE



POWIERZCHNIA  
DOMU

## 209,00m<sup>2</sup>

GARAŻ  
17,50

DZIAŁKA  
339,00

PODDASZE

13. POKÓJ: 16,00  
14. POKÓJ: 22,60

POWIERZCHNIA  
PODDASZA

## 38,60m<sup>2</sup>



RZUT MIESZKANIA ZOSTAŁ SPORZĄDZONY NA PODSTAWIE PROJEKTU BUDOWLANEGO. ZASTRZEGA SIĘ MOŻLIWOŚĆ WYSTĄPIENIA PEWNYCH ZMIAN W UKŁADACH I PODANYCH POWIERZCHNIACH.