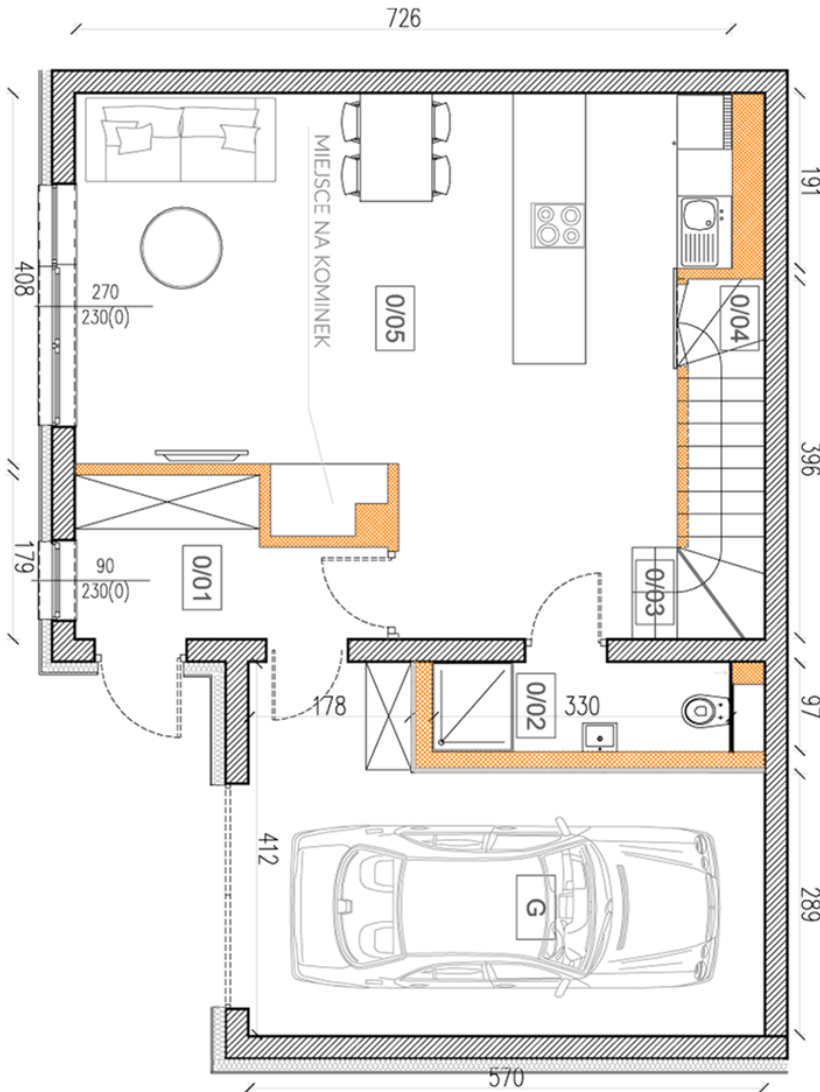


DOM W ZABUDOWIE SZEREGOWEJ

Etap 6D

ZAKOŃCZENIE BUDOWY: 31 STYCZNIA 2020

PARTER



POWIERZCHNIA
LOKALU MIESZKALNEGO

114,50m²

GARAŻ
18,40

DZIAŁKA
196,00

PARTER

0/01 WIATROŁAP:	5,00
0/02 ŁAZIENKA:	3,20
0/03 KOMUNIKACJA:	6,95
0/04 POM.GOSP.:	1,10
0/05 SALON Z KUCHNIĄ:	31,40

POWIERZCHNIA
PARTERU

47,65m²



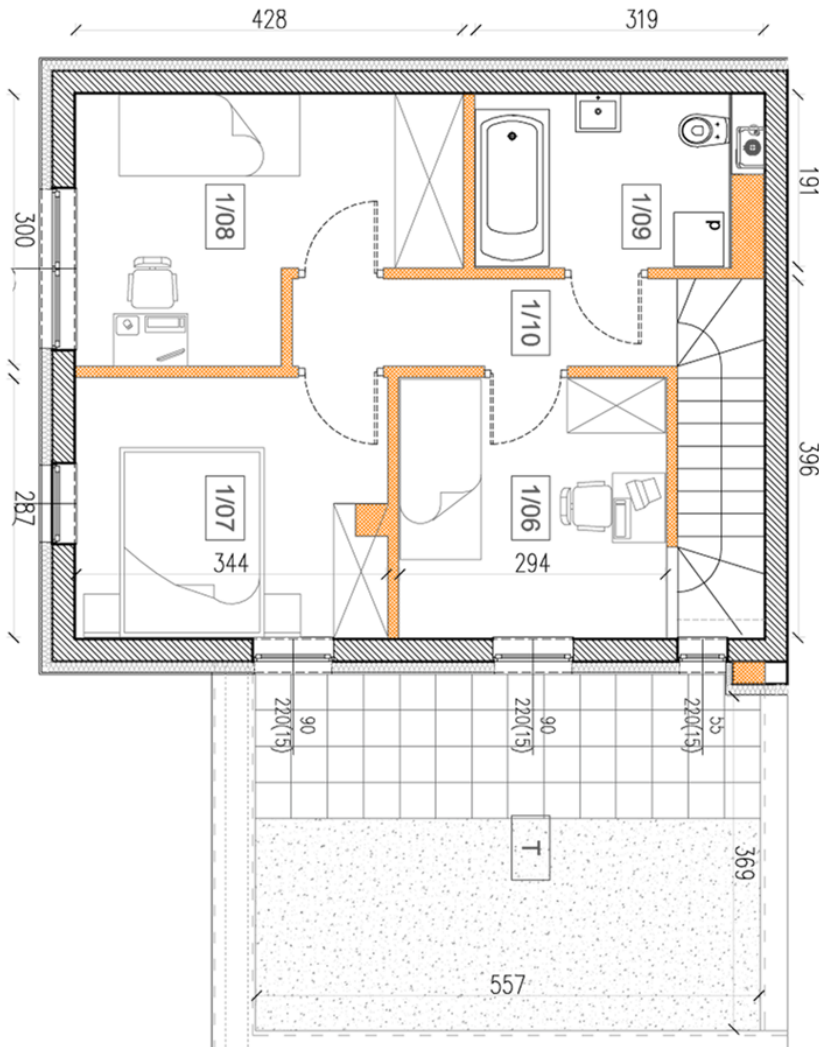
RZUT MIESZKANIA ZOSTAŁ SPORZĄDZONY NA PODSTAWIE PROJEKTU BUDOWLANEGO. ZASTRZEGA SIĘ MOŻLIWOŚĆ WYSTĄPIENIA PEWNYCH ZMIAN W UKŁADACH I PODANYCH POWIERZCHNIACH.

DOM W ZABUDOWIE SZEREGOWEJ

Etap 6D

ZAKOŃCZENIE BUDOWY: 31 STYCZNIA 2020

PIĘTRO



POWIERZCHNIA
LOKALU MIESZKALNEGO

114,50m²

GARAŻ
18,40

DZIAŁKA
196,00

PIĘTRO

1/06 POKÓJ:	8,40
1/07 POKÓJ:	9,65
1/08 POKÓJ:	10,55
1/09 ŁAZIENKA:	5,35
1/10 KOMUNIKACJA:	4,00
T.TARAS:	22,00

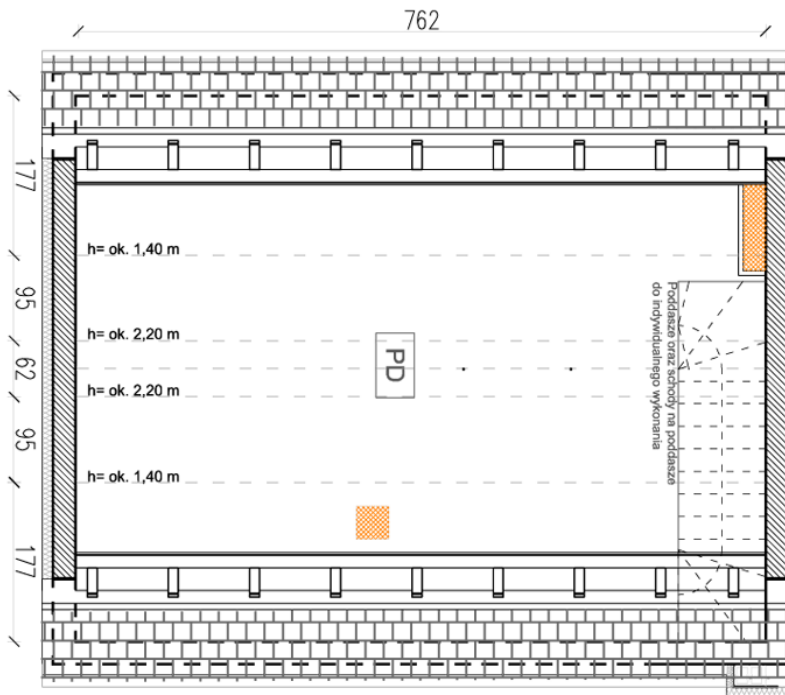
POWIERZCHNIA
1 PIĘTRA

37,95m²



RZUT MIESZKANIA ZOSTAŁ SPORZĄDZONY NA PODSTAWIE PROJEKTU BUDOWLANEGO. ZASTRZEGA SIĘ MOŻLIWOŚĆ WYSTĄPIENIA PEWNYCH ZMIAN W UKŁADACH I PODANYCH POWIERZCHNIACH.

PODDASZE



POWIERZCHNIA
LOKALU MIESZKALNEGO

114,50m²

GARAŻ
18,40

DZIAŁKA
196,00

PODDASZE

PODDASZE NIEUŻYTKOWE: 10,50

POWIERZCHNIA
PODDASZA

10,50m²



RZUT MIESZKANIA ZOSTAŁ SPORZĄDZONY NA PODSTAWIE PROJEKTU BUDOWLANEGO. ZASTRZEGA SIĘ MOŻLIWOŚĆ WYSTĄPIENIA PEWNYCH ZMIAN W UKŁADACH I PODANYCH POWIERZCHNIACH.