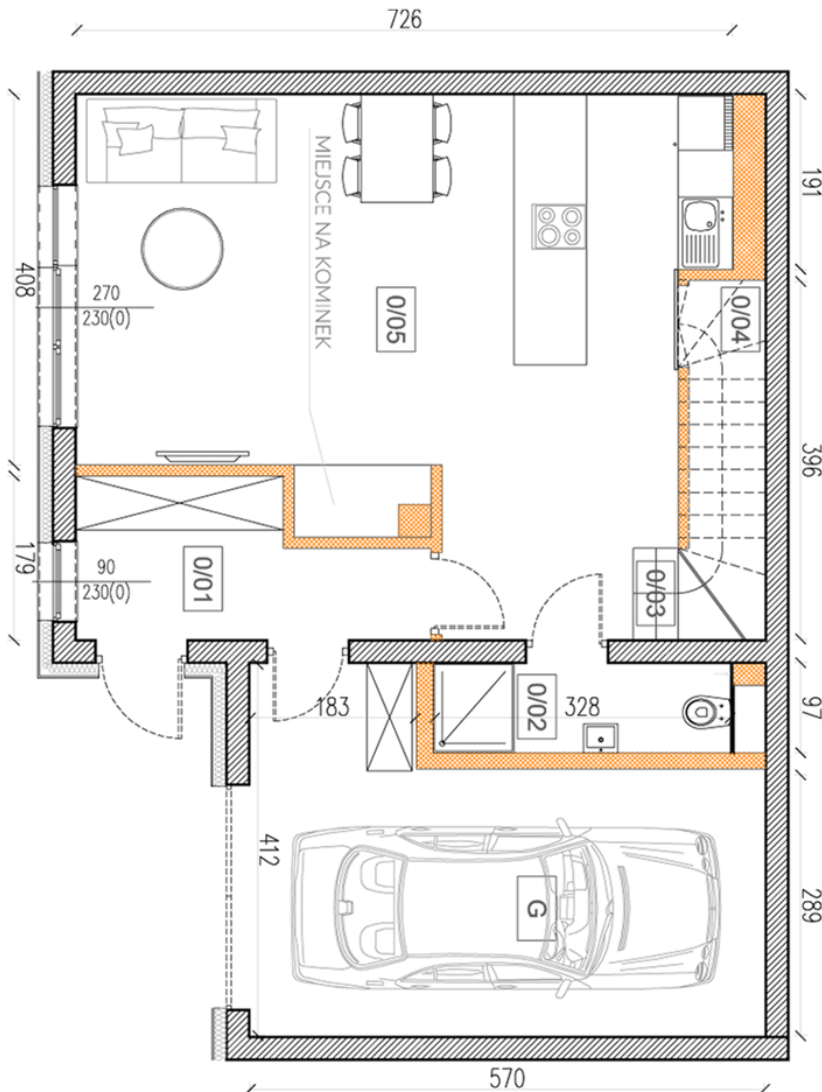


## DOM W ZABUDOWIE SZEREGOWEJ

Etap 6D

ZAKOŃCZENIE BUDOWY: 31 STYCZNIA 2020

# PARTER



POWIERZCHNIA  
LOKALU MIESZKALNEGO

# 122,60m<sup>2</sup>

GARAŻ  
18,40

DZIAŁKA  
134,00

### PARTER

0/01 WIATROŁAP:	5,60
0/02 ŁAZIENKA:	3,20
0/03 KOMUNIKACJA:	6,10
0/04 POM.GOSP.:	1,10
0/05 SALON Z KUCHNIĄ:	31,80

POWIERZCHNIA  
PARTERU

# 47,80m<sup>2</sup>



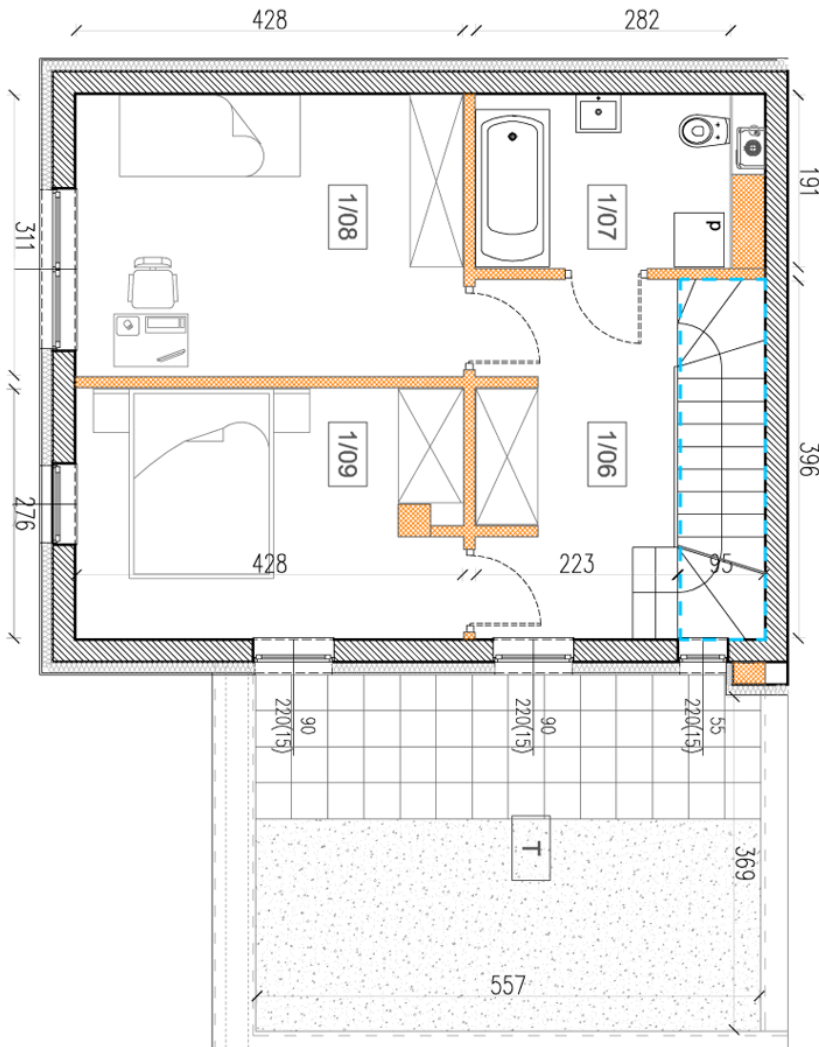
RZUT MIESZKANIA ZOSTAŁ SPORZĄDZONY NA PODSTAWIE PROJEKTU BUDOWLANEGO. ZASTRZEGA SIĘ MOŻLIWOŚĆ WYSTĄPIENIA PEWNYCH ZMIAN W UKŁADACH I PODANYCH POWIERZCHNIACH.

## DOM W ZABUDOWIE SZEREGOWEJ

Etap 6D

ZAKOŃCZENIE BUDOWY: 31 STYCZNIA 2020

# PIĘTRO



POWIERZCHNIA  
LOKALU MIESZKALNEGO

# 122,60m<sup>2</sup>

GARAŻ  
18,40

DZIAŁKA  
134,00

### PIĘTRO

1/06 KOMUNIKACJA:	12,20
1/07 ŁAZIENKA:	5,40
1/08 POKÓJ:	13,30
1/09 POKÓJ:	11,50
T. TARAS:	22,00

POWIERZCHNIA  
1 PIĘTRA

# 42,40m<sup>2</sup>



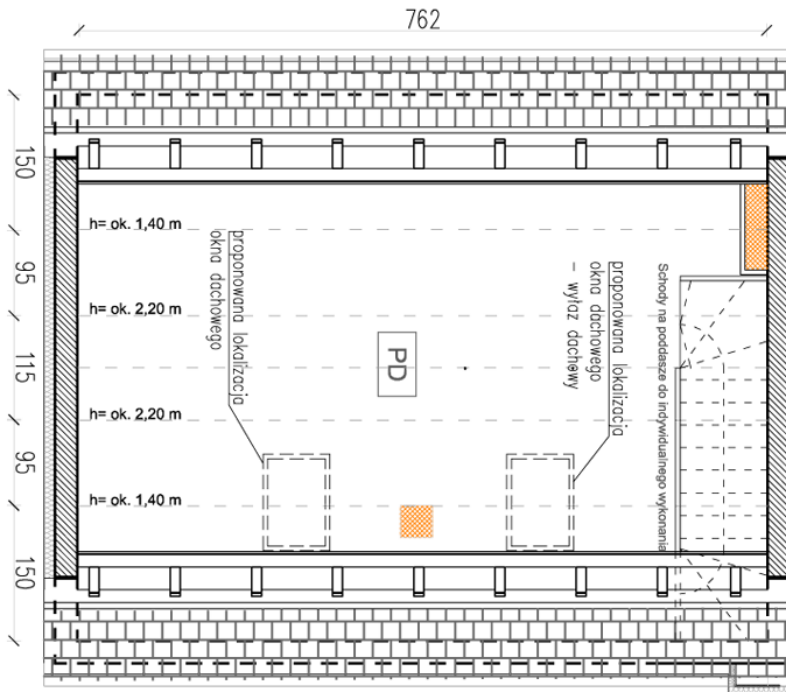
RZUT MIESZKANIA ZOSTAŁ SPORZĄDZONY NA PODSTAWIE PROJEKTU BUDOWLANEGO. ZASTRZEGA SIĘ MOŻLIWOŚĆ WYSTĄPIENIA PEWNYCH ZMIAN W UKŁADACH I PODANYCH POWIERZCHNIACH.

## DOM W ZABUDOWIE SZEREGOWEJ

Etap 6D

ZAKOŃCZENIE BUDOWY: 31 STYCZANIA 2020

# PODDASZE



POWIERZCHNIA  
LOKALU MIESZKALNEGO

# 122,60m<sup>2</sup>

GARAŻ  
18,40

DZIAŁKA  
134,00

PODDASZE

PODDASZE UŻYTKOWE: 14,00

POWIERZCHNIA  
PODDASZA

# 14,00m<sup>2</sup>



RZUT MIESZKANIA ZOSTAŁ SPORZĄDZONY NA PODSTAWIE PROJEKTU BUDOWLANEGO. ZASTRZEGA SIĘ MOŻLIWOŚĆ WYSTĄPIENIA PEWNYCH ZMIAN W UKŁADACH I PODANYCH POWIERZCHNIACH.