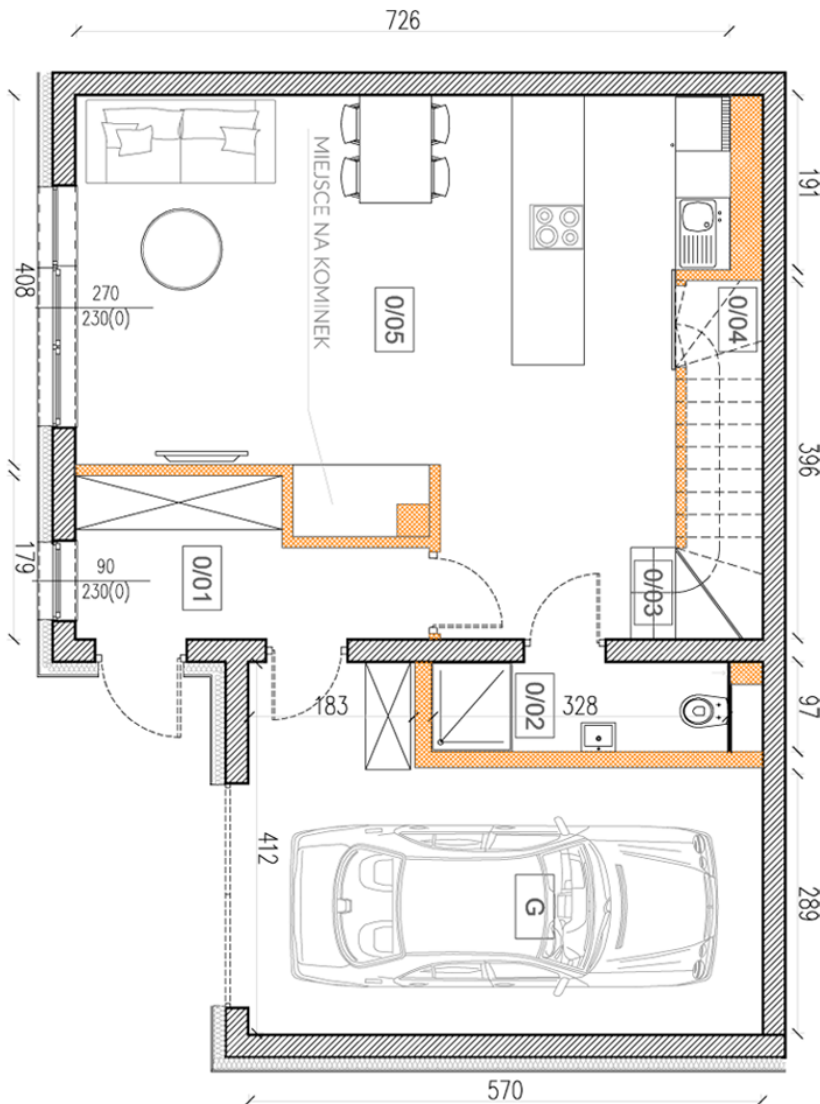


DOM W ZABUDOWIE SZEREGOWEJ

Etap 6D

ZAKOŃCZENIE BUDOWY: I KWARTAŁ 2020

PARTER



POWIERZCHNIA
LOKALU MIESZKALNEGO

122,60m²

GARAŻ
18,40

DZIAŁKA
137,00

PARTER

0/01 WIATROŁAP:	5,60
0/02 ŁAZIENKA:	3,20
0/03 KOMUNIKACJA:	6,10
0/04 POM.GOSP.:	1,10
0/05 SALON Z KUCHNIĄ:	31,80

POWIERZCHNIA
PARTERU

47,80m²



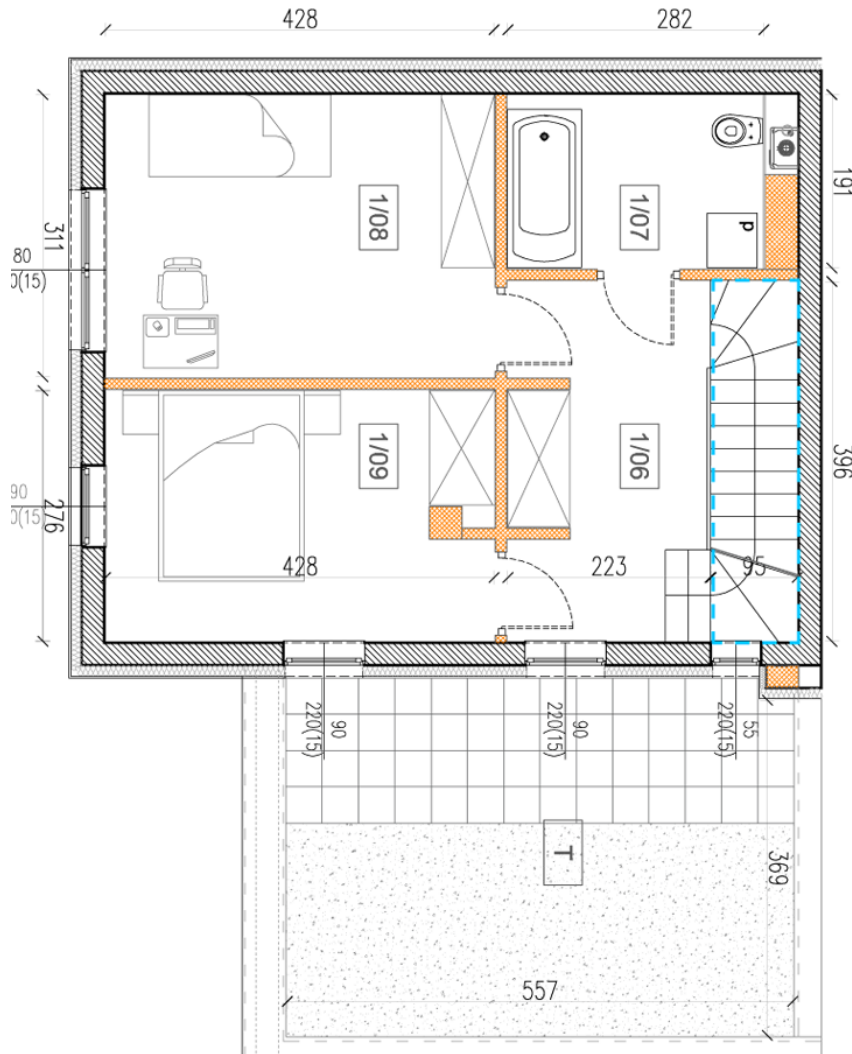
RZUT MIESZKANIA ZOSTAŁ SPORZĄDZONY NA PODSTAWIE PROJEKTU BUDOWLANEGO. ZASTRZEGA SIĘ MOŻLIWOŚĆ WYSTĄPIENIA PEWNYCH ZMIAN W UKŁADACH I PODANYCH POWIERZCHNIACH.

DOM W ZABUDOWIE SZEREGOWEJ

Etap 6D

ZAKOŃCZENIE BUDOWY: I KWARTAŁ 2020

PIĘTRO



POWIERZCHNIA
LOKALU MIESZKALNEGO

122,60m²

GARAŻ
18,40

DZIAŁKA
137,00

PIĘTRO

1/06 KOMUNIKACJA:	12,20
1/07 ŁAZIENKA:	5,40
1/08 POKÓJ:	13,30
1/09 POKÓJ:	11,50
T. TARAS:	22,00

POWIERZCHNIA
1 PIĘTRA

42,40m²



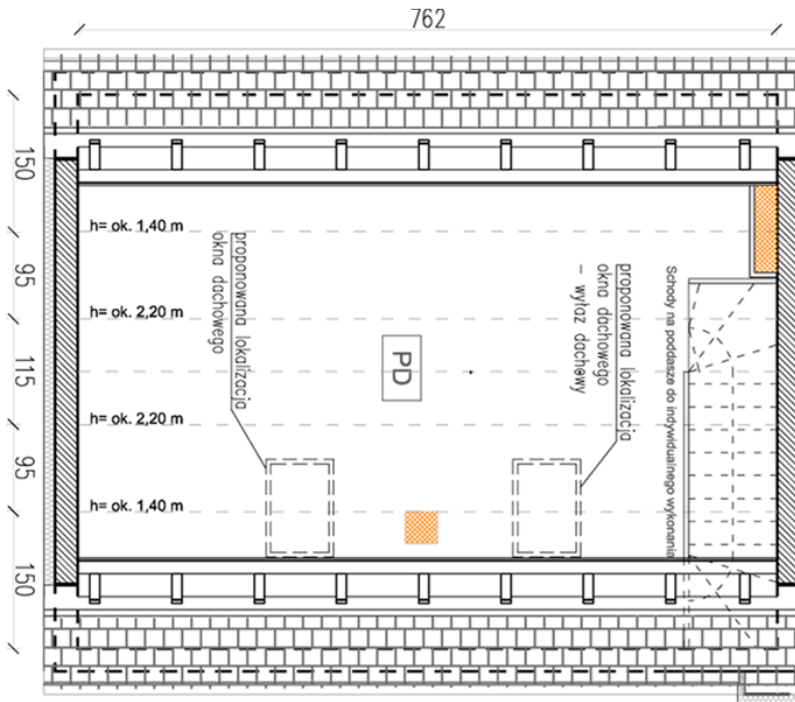
RZUT MIESZKANIA ZOSTAŁ SPORZĄDZONY NA PODSTAWIE PROJEKTU BUDOWLANEGO. ZASTRZEGA SIĘ MOŻLIWOŚĆ WYSTĄPIENIA PEWNYCH ZMIAN W UKŁADACH I PODANYCH POWIERZCHNIACH.

DOM W ZABUDOWIE SZEREGOWEJ

Etap 6D

ZAKOŃCZENIE BUDOWY: I KWARTAŁ 2020

PODDASZE



POWIERZCHNIA
LOKALU MIESZKALNEGO

122,60m²

GARAŻ
18,40

DZIAŁKA
137,00

PODDASZE

PODDASZE UŻYTKOWE: 14,00

POWIERZCHNIA
PODDASZA

14,00m²



RZUT MIESZKANIA ZOSTAŁ SPORZĄDZONY NA PODSTAWIE PROJEKTU BUDOWLANEGO. ZASTRZEGA SIĘ MOŻLIWOŚĆ WYSTĄPIENIA PEWNYCH ZMIAN W UKŁADACH I PODANYCH POWIERZCHNIACH.