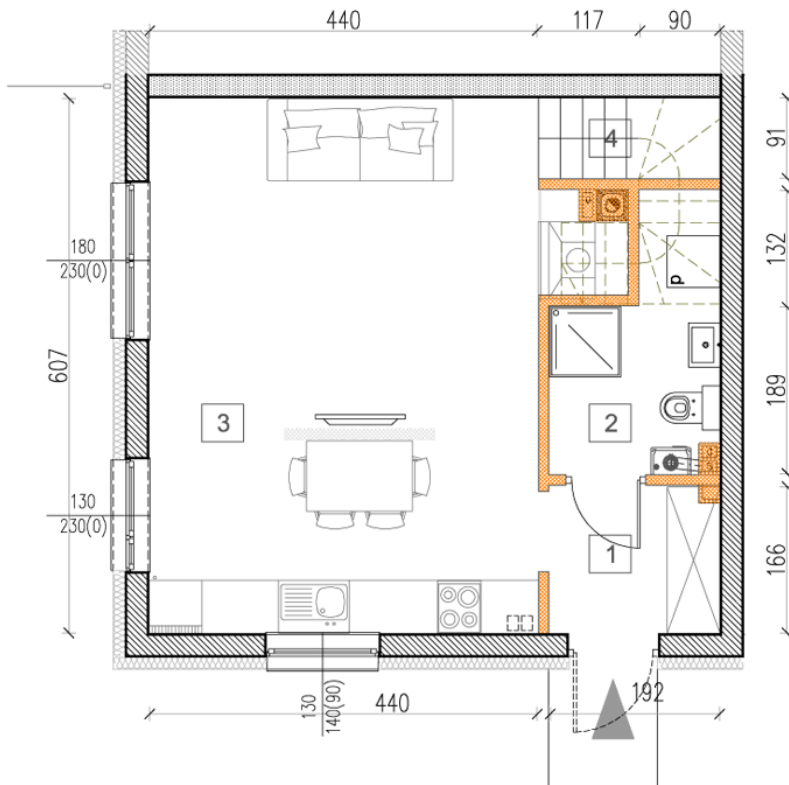


DOM W ZABUDOWIE SZEREGOWEJ

Etap 6A

ZAKOŃCZENIE BUDOWY: 31 SIERPNI 2020

PARTER



POWIERZCHNIA
MIESZKALNA

92,90m²

DZIAŁKA
88,00

PARTER

1. WIATROŁĄP:	3,10
2. ŁAZIENKA:	4,00
3. SALON Z KUCHNIĄ:	27,70
4. KOMUNIKACJA:	1,80

POWIERZCHNIA
PARTERU

36,60m²



RZUT MIESZKANIA ZOSTAŁ SPORZĄDZONY NA PODSTAWIE PROJEKTU BUDOWLANEGO. ZASTRZEGA SIĘ MOŻLIWOŚĆ WYSTĄPIENIA PEWNYCH ZMIAN W UKŁADACH I PODANYCH POWIERZCHNIACH.

DOM W ZABUDOWIE SZEREGOWEJ

Etap 6A

ZAKOŃCZENIE BUDOWY: 31 SIERPNIA 2020

PIĘTRO

POWIERZCHNIA
MIESZKALNA

92,90m²

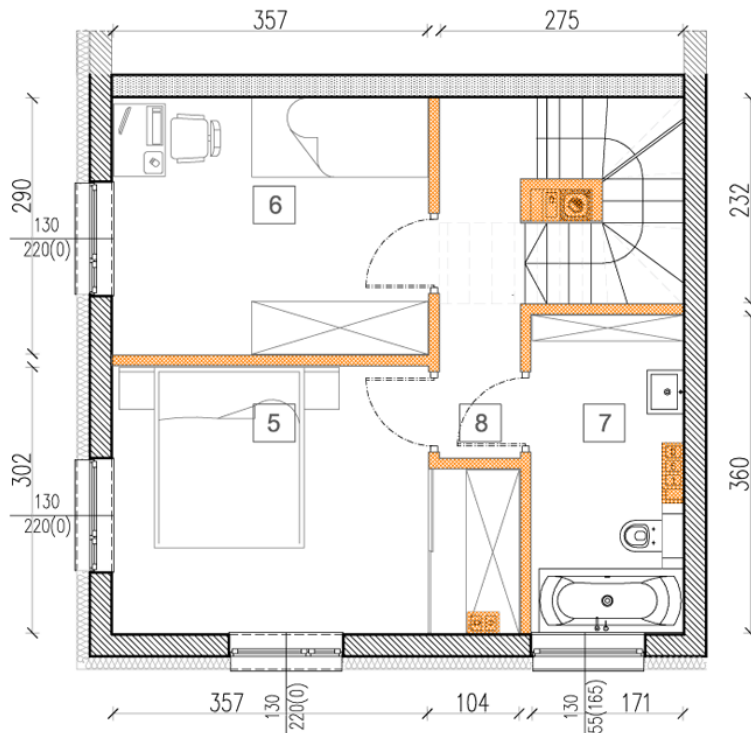
DZIAŁKA
88,00

PIĘTRO

5.POKÓJ:	12,70
6.POKÓJ:	10,30
7.ŁAZIENKA:	6,00
8.KOMUNIKACJA:	7,40

POWIERZCHNIA
1 PIĘTRA

36,40m²



RZUT MIESZKANIA ZOSTAŁ SPORZĄDZONY NA PODSTAWIE PROJEKTU BUDOWLANEGO. ZASTRZEGA SIĘ MOŻLIWOŚĆ WYSTĄPIENIA PEWNYCH ZMIAN W UKŁADACH I PODANYCH POWIERZCHNIACH.

DOM W ZABUDOWIE SZEREGOWEJ

Etap 6A

ZAKOŃCZENIE BUDOWY: 31 SIERPNIA 2020

PODDASZE

POWIERZCHNIA
MIESZKALNA

92,90m²

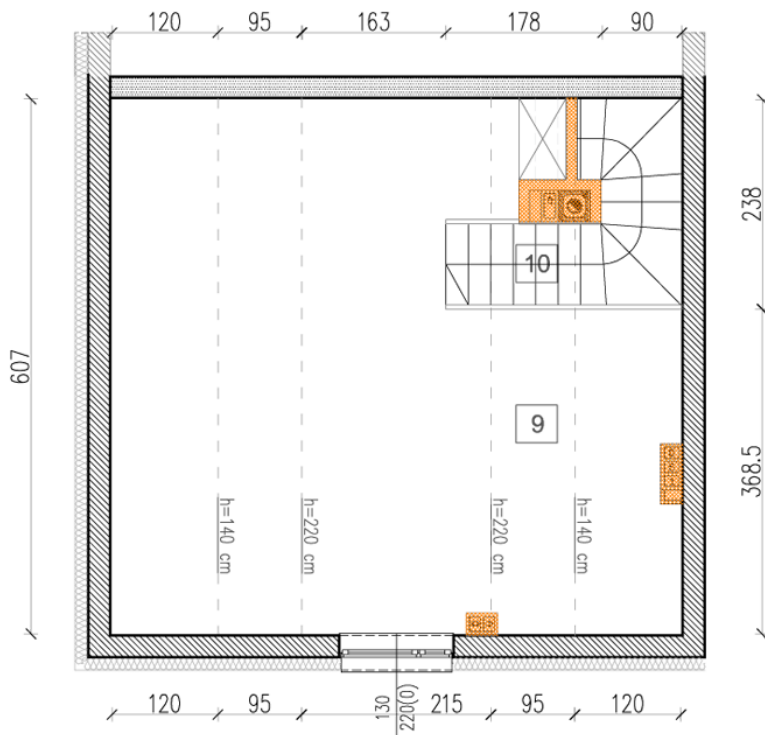
DZIAŁKA
88,00

PODDASZE

9.PODDASZE: 17,00
9.KOMUNIKACJA: 2,90

POWIERZCHNIA
PODDASZA

19,90m²



RZUT MIESZKANIA ZOSTAŁ SPORZĄDZONY NA PODSTAWIE PROJEKTU BUDOWLANEGO. ZASTRZEGA SIĘ MOŻLIWOŚĆ WYSTĄPIENIA PEWNYCH ZMIAN W UKŁADACH I PODANYCH POWIERZCHNIACH.