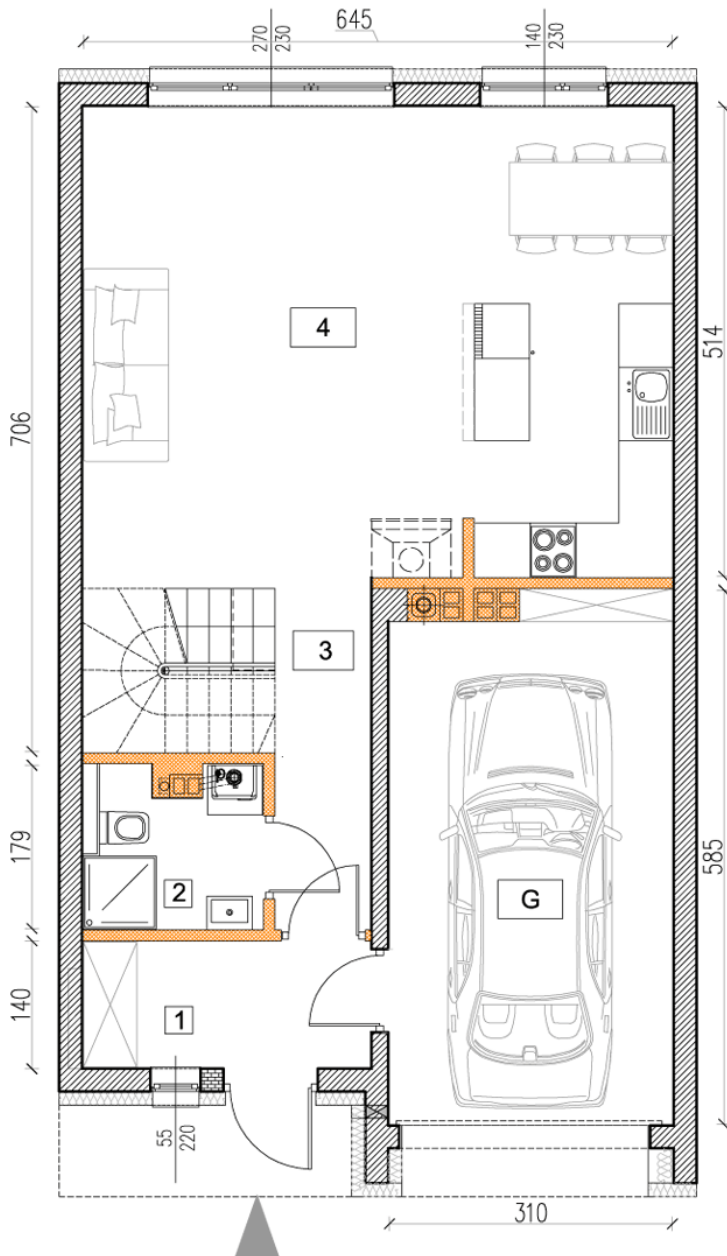


DOM W ZABUDOWIE SZEREGOWEJ

Etap 7A

ZAKOŃCZENIE BUDOWY: II-IV KWARTAŁ 2021

PARTER



POWIERZCHNIA
MIESZKALNA

168,50m²

GARAŻ
17,60

DZIAŁKA
204,00

PARTER

WIATROŁAP:	4,30
ŁAZIENKA:	3,30
KOMUNIKACJA:	4,70
SALON Z KUCHNIĄ:	33,40

POWIERZCHNIA
PARTERU

45,70m²



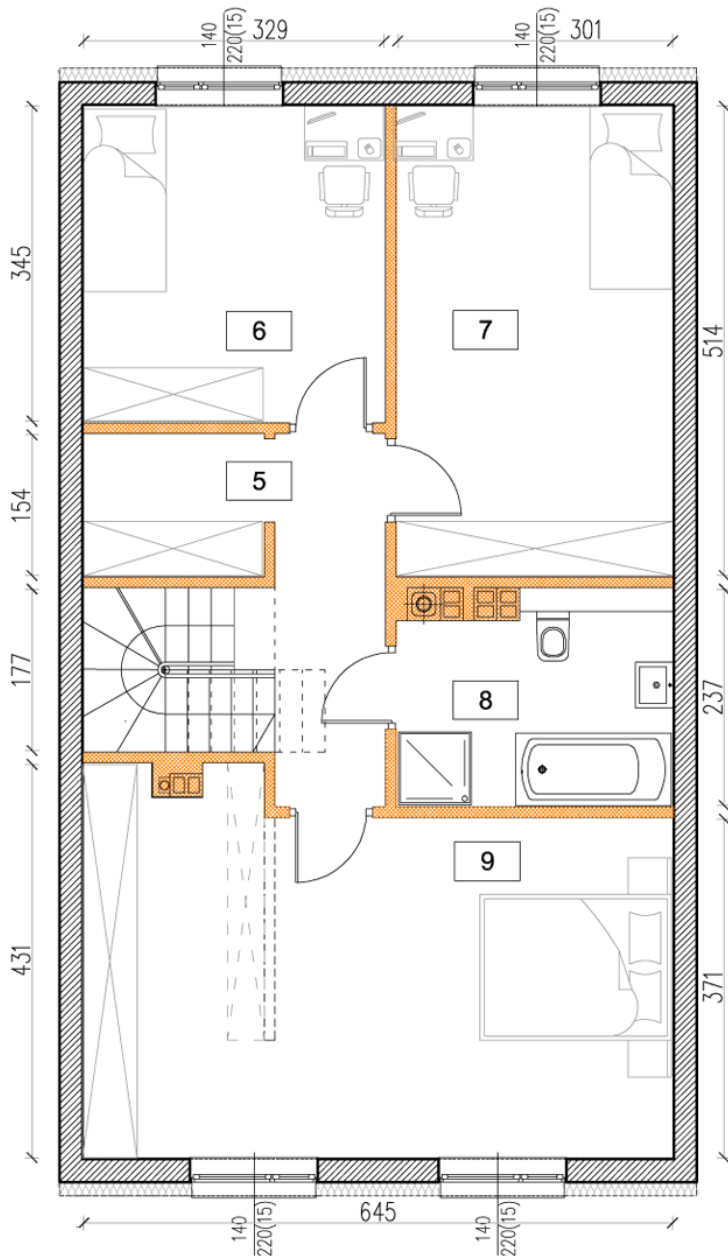
RZUT MIESZKANIA ZOSTAŁ SPORZĄDZONY NA PODSTAWIE PROJEKTU BUDOWLANEGO. ZASTRZEGA SIĘ MOŻLIWOŚĆ WYSTĄPIENIA PEWNYCH ZMIAN W UKŁADACH I PODANYCH POWIERZCHNIACH.

DOM W ZABUDOWIE SZEREGOWEJ

Etap 7A

ZAKOŃCZENIE BUDOWY: II-IV KWARTAŁ 2021

1 PIĘTRO



POWIERZCHNIA
MIESZKALNA

168,50m²

GARAŻ
17,60

DZIAŁKA
204,00

1 PIĘTRO

KOMUNIKACJA:	11,50
POKÓJ:	11,30
POKÓJ:	15,40
ŁAZIENKA:	6,60
POKÓJ:	24,80

POWIERZCHNIA
1 PIĘTRA

69,60m²



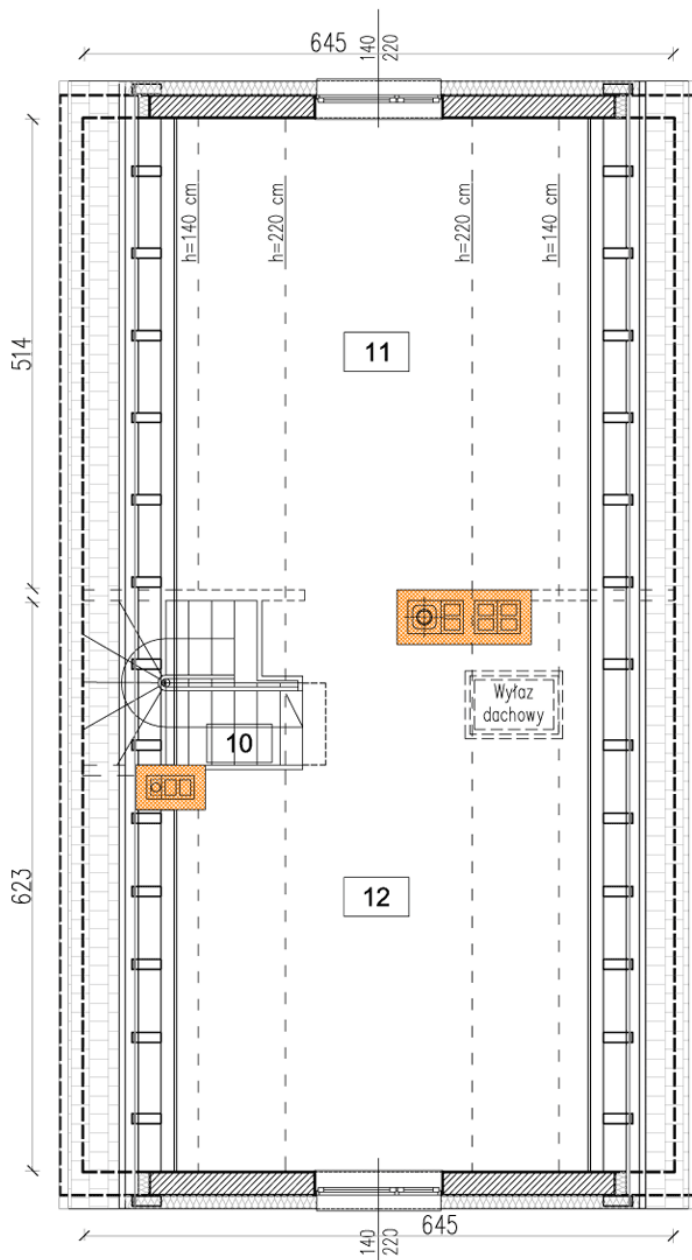
RZUT MIESZKANIA ZOSTAŁ SPORZĄDZONY NA PODSTAWIE PROJEKTU BUDOWLANEGO. ZASTRZEGA SIĘ MOŻLIWOŚĆ WYSTĄPIENIA PEWNYCH ZMIAN W UKŁADACH I PODANYCH POWIERZCHNIACH.

DOM W ZABUDOWIE SZEREGOWEJ

Etap 7A

ZAKOŃCZENIE BUDOWY: II-IV KWARTAŁ 2021

PODDASZE



POWIERZCHNIA
MIESZKALNA

168,50m²

GARAŻ
17,60

DZIAŁKA
204,00

PODDASZE

KOMUNIKACJA: 3,00

POKÓJ: 15,40

POKÓJ: 17,00

POWIERZCHNIA
PODDASZA

35,40m²



RZUT MIESZKANIA ZOSTAŁ SPORZĄDZONY NA PODSTAWIE PROJEKTU BUDOWLANEGO. ZASTRZEGA SIĘ MOŻLIWOŚĆ WYSTĄPIENIA PEWNYCH ZMIAN W UKŁADACH I PODANYCH POWIERZCHNIACH.