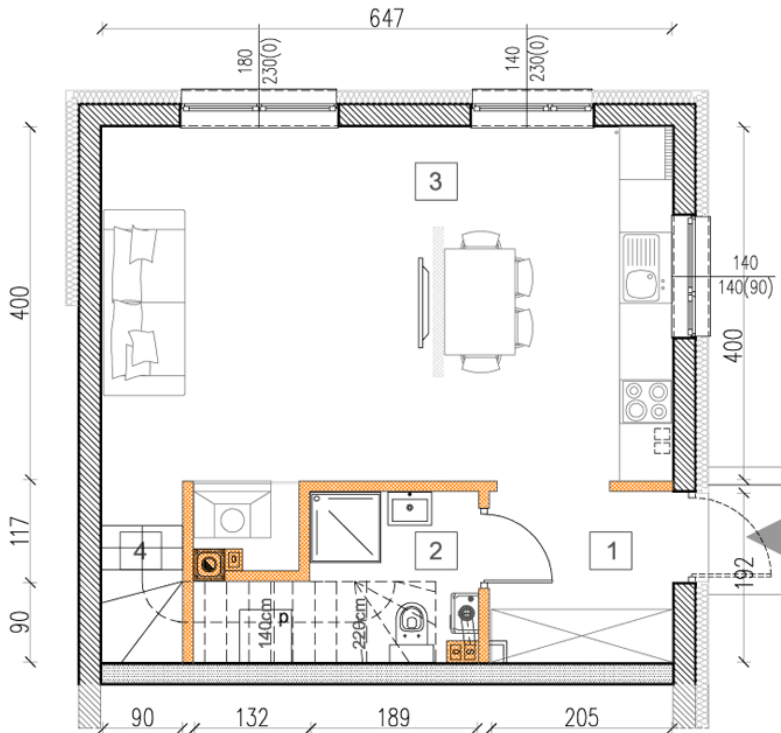


DOM W ZABUDOWIE SZEREGOWEJ

Etap 6A

ZAKOŃCZENIE BUDOWY: 30 WRZEŚNIA 2020

PARTER



POWIERZCHNIA
MIESZKALNA

90,00m²

DZIAŁKA
163,00

PARTER

1. WIATROŁAP:	3,90
2. ŁAZIENKA:	3,40
3. SALON Z KUCHNIĄ:	26,90
4. KOMUNIKACJA:	1,90

POWIERZCHNIA
PARTERU

36,10m²



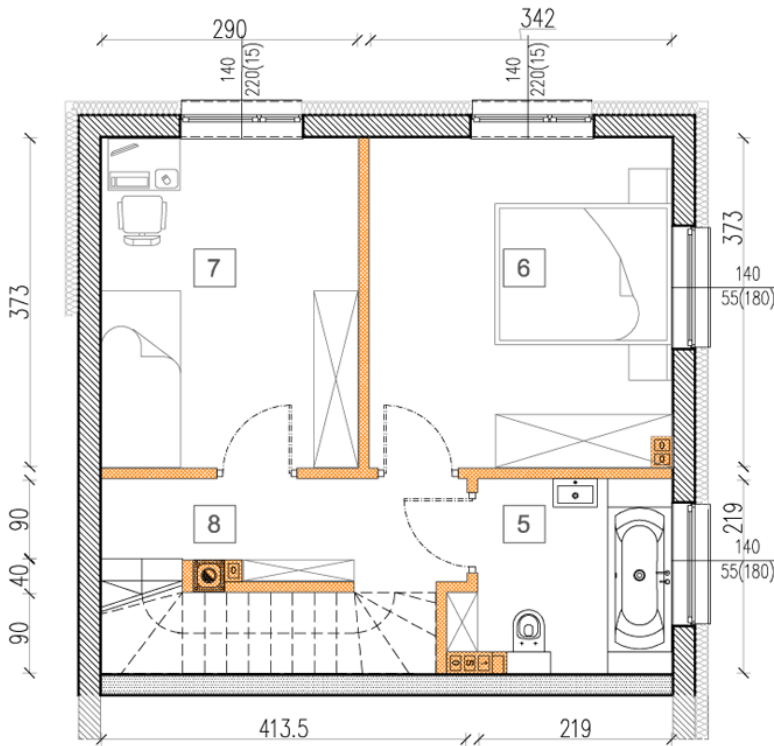
RZUT MIESZKANIA ZOSTAŁ SPORZĄDZONY NA PODSTAWIE PROJEKTU BUDOWLANEGO. ZASTRZEGA SIĘ MOŻLIWOŚĆ WYSTĄPIENIA PEWNYCH ZMIAN W UKŁADACH I PODANYCH POWIERZCHNIACH.

DOM W ZABUDOWIE SZEREGOWEJ

Etap 6A

ZAKOŃCZENIE BUDOWY: 30 WRZEŚNIA 2020

PIĘTRO



POWIERZCHNIA
MIESZKALNA

90,00m²

DZIAŁKA
163,00

PIĘTRO

5.ŁAZIENKA:	4,90
6.POKÓJ:	12,70
7.POKÓJ:	10,80
8.KOMUNIKACJA:	8,20

POWIERZCHNIA
1 PIĘTRA

36,60m²



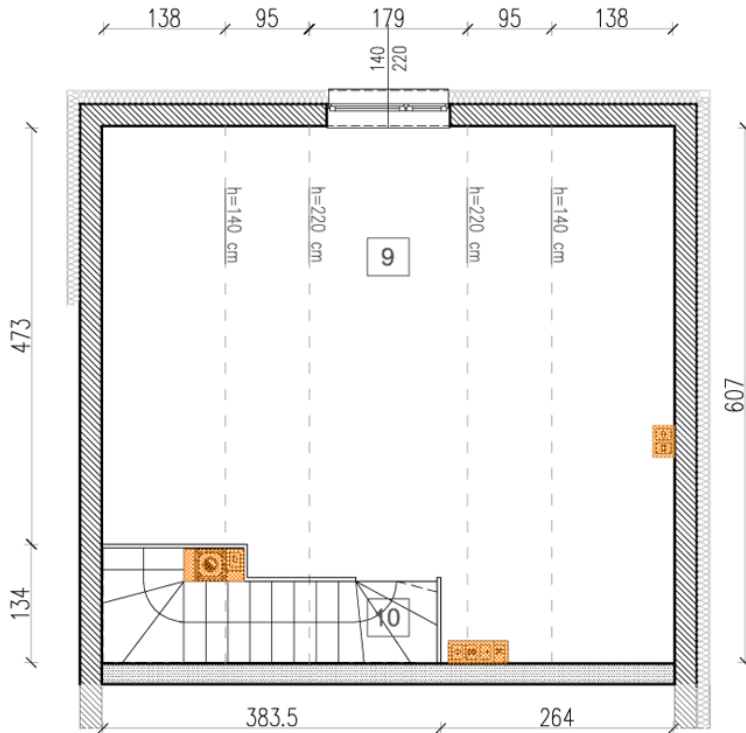
RZUT MIESZKANIA ZOSTAŁ SPORZĄDZONY NA PODSTAWIE PROJEKTU BUDOWLANEGO. ZASTRZEGA SIĘ MOŻLIWOŚĆ WYSTĄPIENIA PEWNYCH ZMIAN W UKŁADACH I PODANYCH POWIERZCHNIACH.

DOM W ZABUDOWIE SZEREGOWEJ

Etap 6A

ZAKOŃCZENIE BUDOWY: 30 WRZEŚNIA 2020

PODDASZE



POWIERZCHNIA
MIESZKALNA

90,00m²

DZIAŁKA
163,00

PODDASZE

9.PODDASZE: 14,70
10.KOMUNIKACJA: 2,60

POWIERZCHNIA
PODDASZA

17,30m²



RZUT MIESZKANIA ZOSTAŁ SPORZĄDZONY NA PODSTAWIE PROJEKTU BUDOWLANEGO. ZASTRZEGA SIĘ MOŻLIWOŚĆ WYSTĄPIENIA PEWNYCH ZMIAN W UKŁADACH I PODANYCH POWIERZCHNIACH.