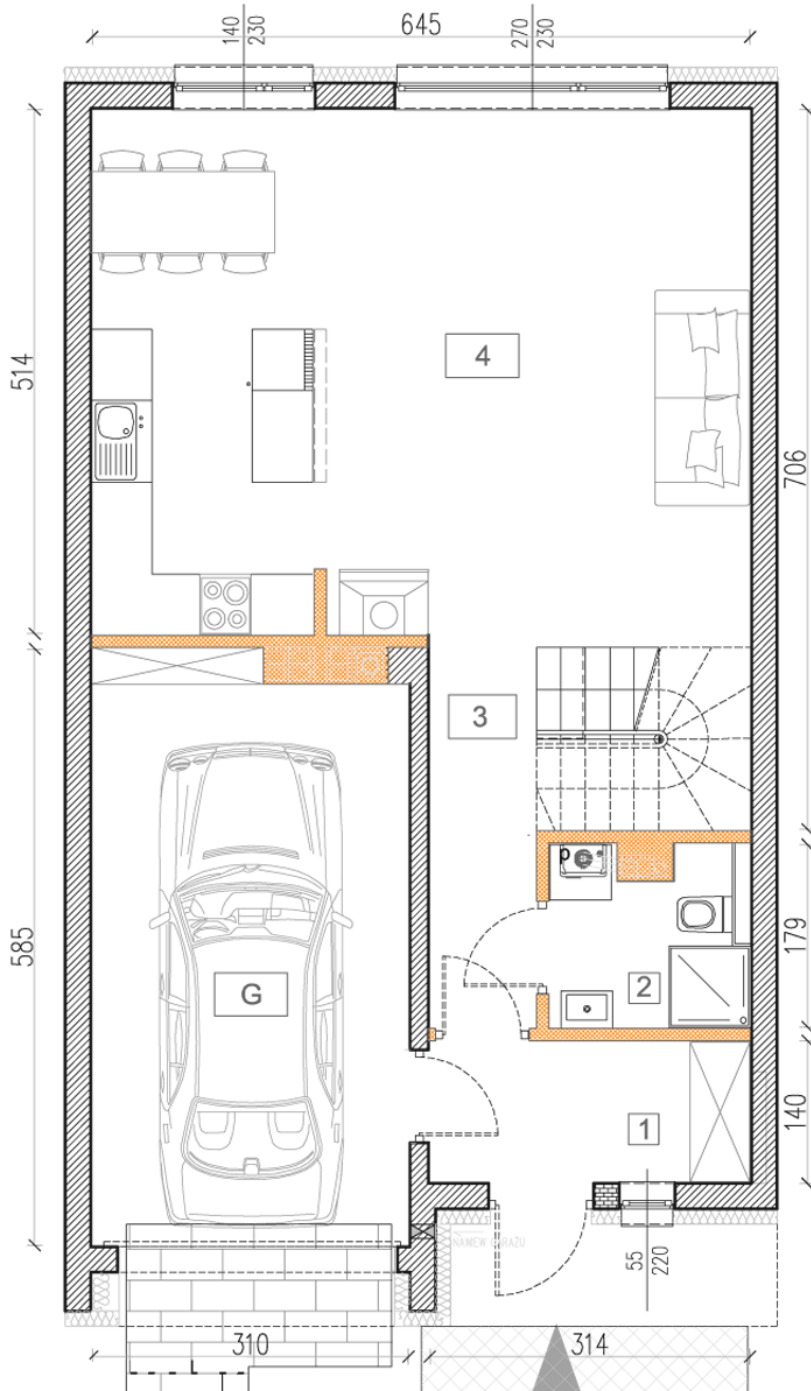


DOM W ZABUDOWIE SZEREGOWEJ

Etap 6A

ZAKOŃCZENIE BUDOWY: 30 WRZEŚNIA 2020

PARTER



RZUT MIESZKANIA ZOSTAŁ SPORZĄDZONY NA PODSTAWIE PROJEKTU BUDOWLANEGO. ZASTRZEGA SIĘ MOŻLIWOŚĆ WYSTĄPIENIA PEWNYCH ZMIAN W UKŁADACH I PODANYCH POWIERZCHNIACH.

POWIERZCHNIA
DOMU

168,50m²

GARAŻ
17,60

DZIAŁKA
209,00

PARTER

1. WIATROŁĄP:	4,30
2. ŁAZIENKA:	3,30
3. KOMUNIKACJA:	4,70
4. SALON Z KUCHNIĄ:	33,40

POWIERZCHNIA
PARTERU

45,70m²

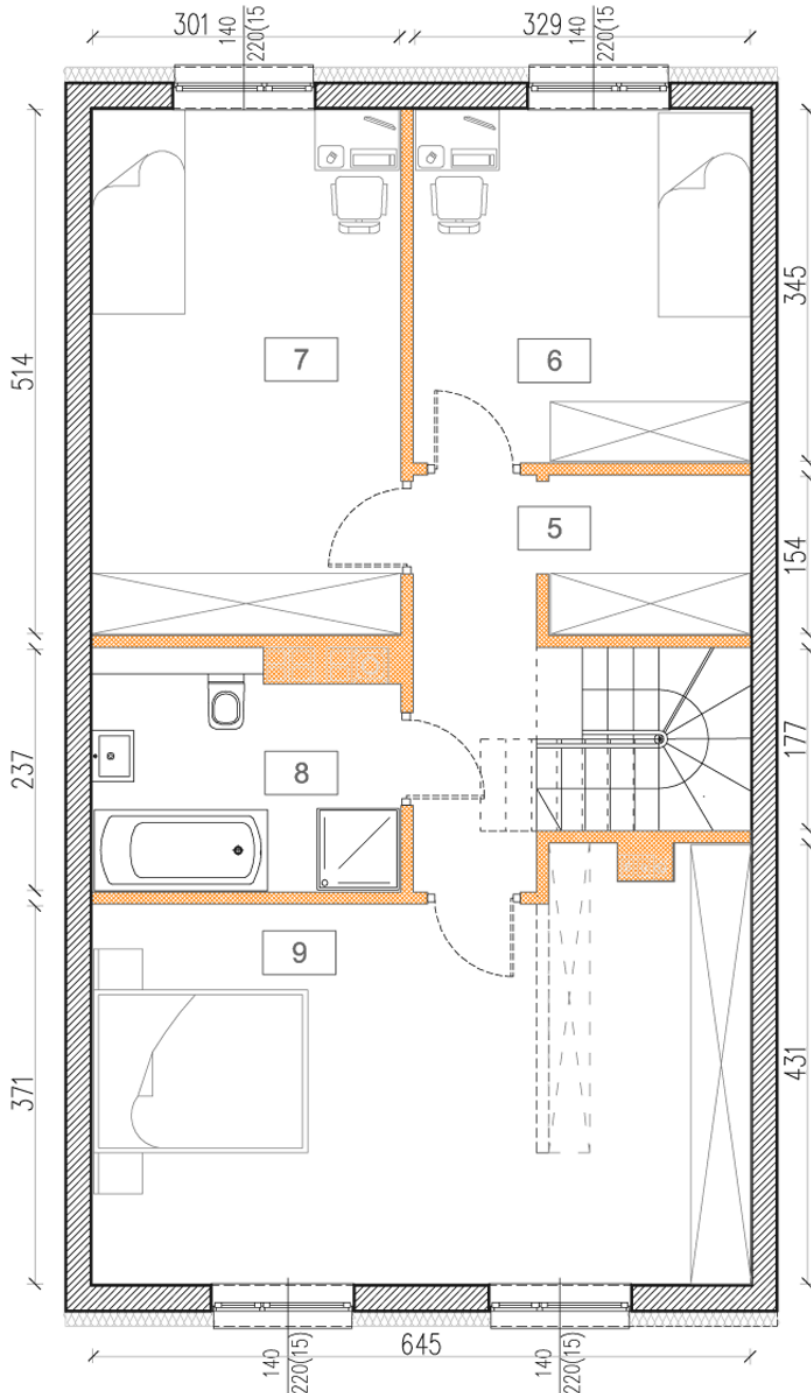


DOM W ZABUDOWIE SZEREGOWEJ

Etap 6A

ZAKOŃCZENIE BUDOWY: 30 WRZEŚNIA 2020

PIĘTRO



RZUT MIESZKANIA ZOSTAŁ SPORZĄDZONY NA PODSTAWIE PROJEKTU BUDOWLANEGO. ZASTRZEGA SIĘ MOŻLIWOŚĆ WYSTĄPIENIA PEWNYCH ZMIAN W UKŁADACH I PODANYCH POWIERZCHNIACH.

POWIERZCHNIA
DOMU

168,50m²

GARAŻ
17,60

DZIAŁKA
209,00

PIĘTRO

5.KOMUNIKACJA:	11,50
6.POKÓJ:	11,30
7.POKÓJ:	15,50
8.ŁAZIENKA:	6,60
9.POKÓJ:	24,90

POWIERZCHNIA
1 PIĘTRA

69,80m²

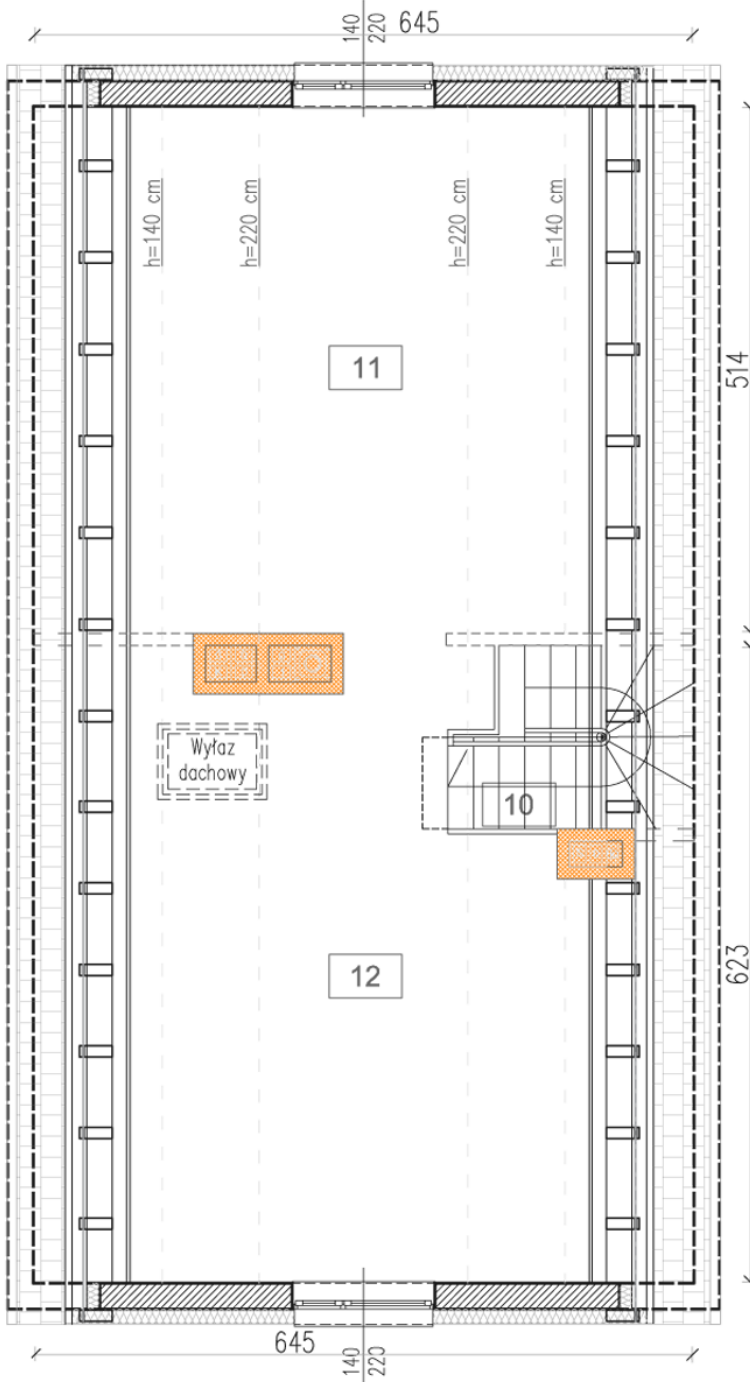


DOM W ZABUDOWIE SZEREGOWEJ

Etap 6A

ZAKOŃCZENIE BUDOWY: 30 WRZEŚNIA 2020

PODDASZE



RZUT MIESZKANIA ZOSTAŁ SPORZĄDZONY NA PODSTAWIE PROJEKTU BUDOWLANEGO. ZASTRZEGA SIĘ MOŻLIWOŚĆ WYSTĄPIENIA PEWNYCH ZMIAN W UKŁADACH I PODANYCH POWIERZCHNIACH.

 POWIERZCHNIA
DOMU

168,50m²

 GARAŻ
17,60

 DZIAŁKA
209,00

PODDASZE

10.KOMUNIKACJA:	3,50
11.POKÓJ:	15,40
12.POKÓJ:	17,00

 POWIERZCHNIA
PODDASZA

35,40m²
