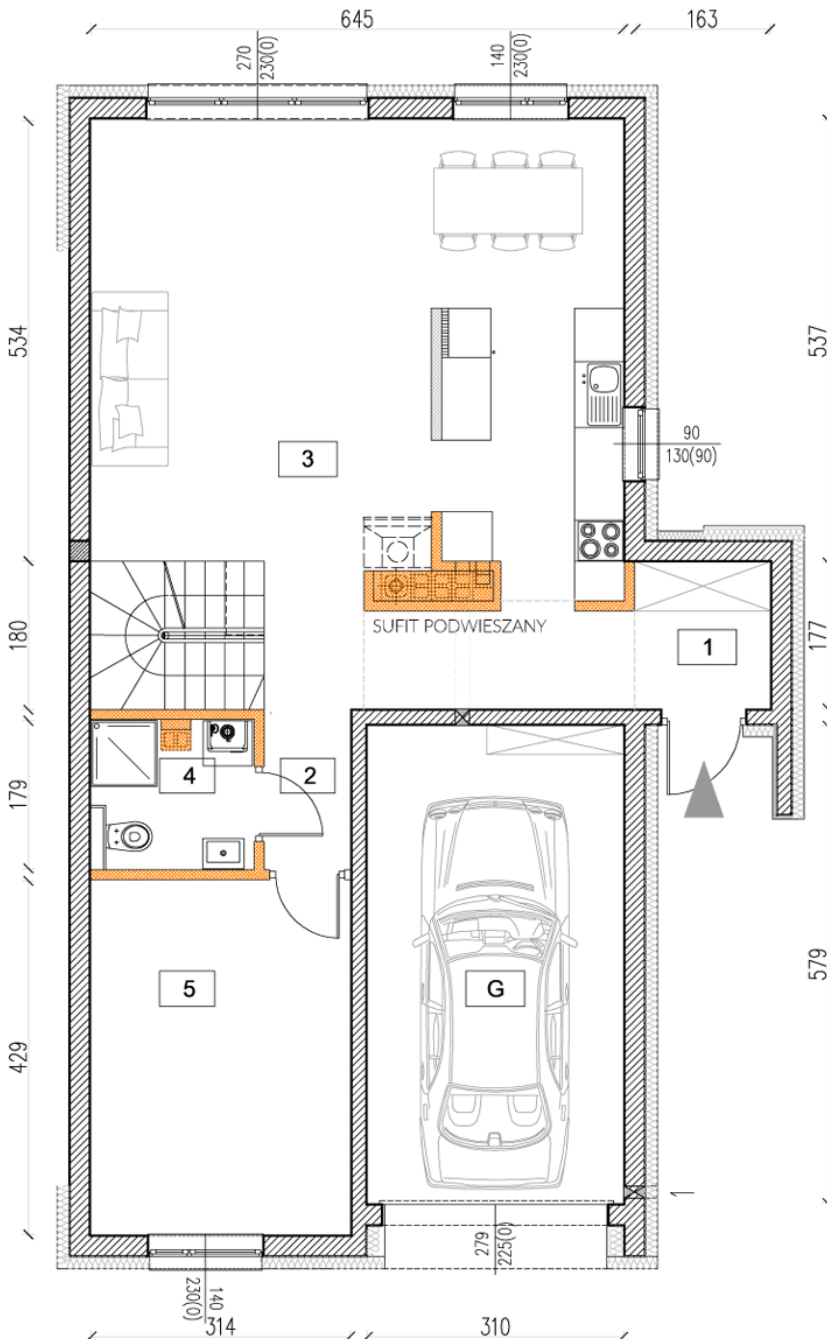


## DOM W ZABUDOWIE SZEREGOWEJ

Etap 7A

ZAKOŃCZENIE BUDOWY: IV KWARTAŁ 2021

# PARTER



POWIERZCHNIA  
MIESZKALNA

# 209,70m<sup>2</sup>

GARAŻ  
17,90

DZIAŁKA  
320,00

### PARTER

WIATROŁAP:	2,80
KOMUNIKACJA:	11,70
SALON Z KUCHNIĄ:	35,00
ŁAZIENKA:	3,30
POKÓJ:	13,40

POWIERZCHNIA  
PARTERU

# 67,60m<sup>2</sup>



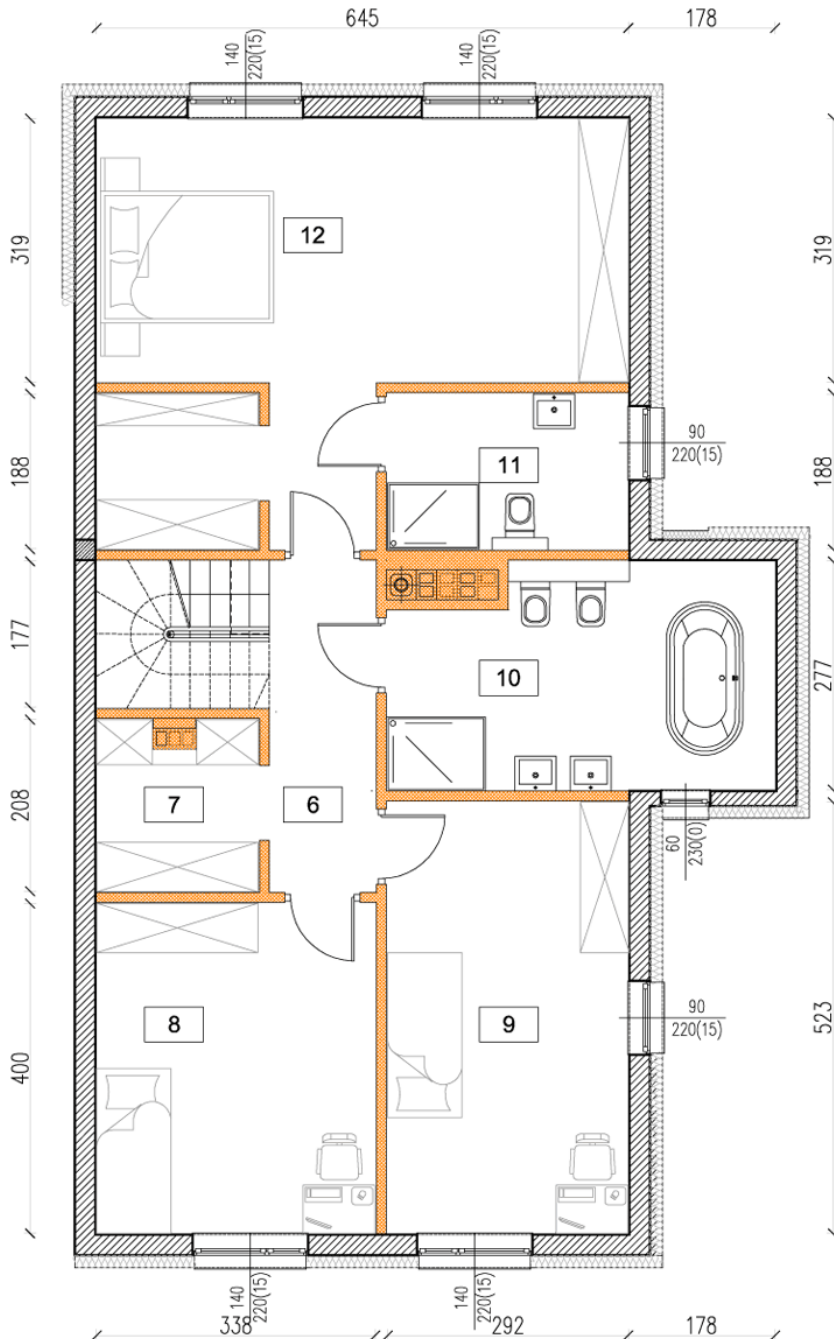
RZUT MIESZKANIA ZOSTAŁ SPORZĄDZONY NA PODSTAWIE PROJEKTU BUDOWLANEGO. ZASTRZEGA SIĘ MOŻLIWOŚĆ WYSTĄPIENIA PEWNYCH ZMIAN W UKŁADACH I PODANYCH POWIERZCHNIACH.

## DOM W ZABUDOWIE SZEREGOWEJ

Etap 7A

ZAKOŃCZENIE BUDOWY: IV KWARTAŁ 2021

# 1 PIĘTRO



POWIERZCHNIA  
MIESZKALNA

## 209,70m<sup>2</sup>

GARAŻ  
17,90

DZIAŁKA  
320,00

### 1 PIĘTRO

KOMUNIKACJA:	8,80
GARDEROBA:	3,80
POKÓJ:	13,50
POKÓJ:	15,20
ŁAZIENKA:	12,10
ŁAZIENKA:	5,40
POKÓJ:	26,80

POWIERZCHNIA  
1 PIĘTRA

## 85,70m<sup>2</sup>



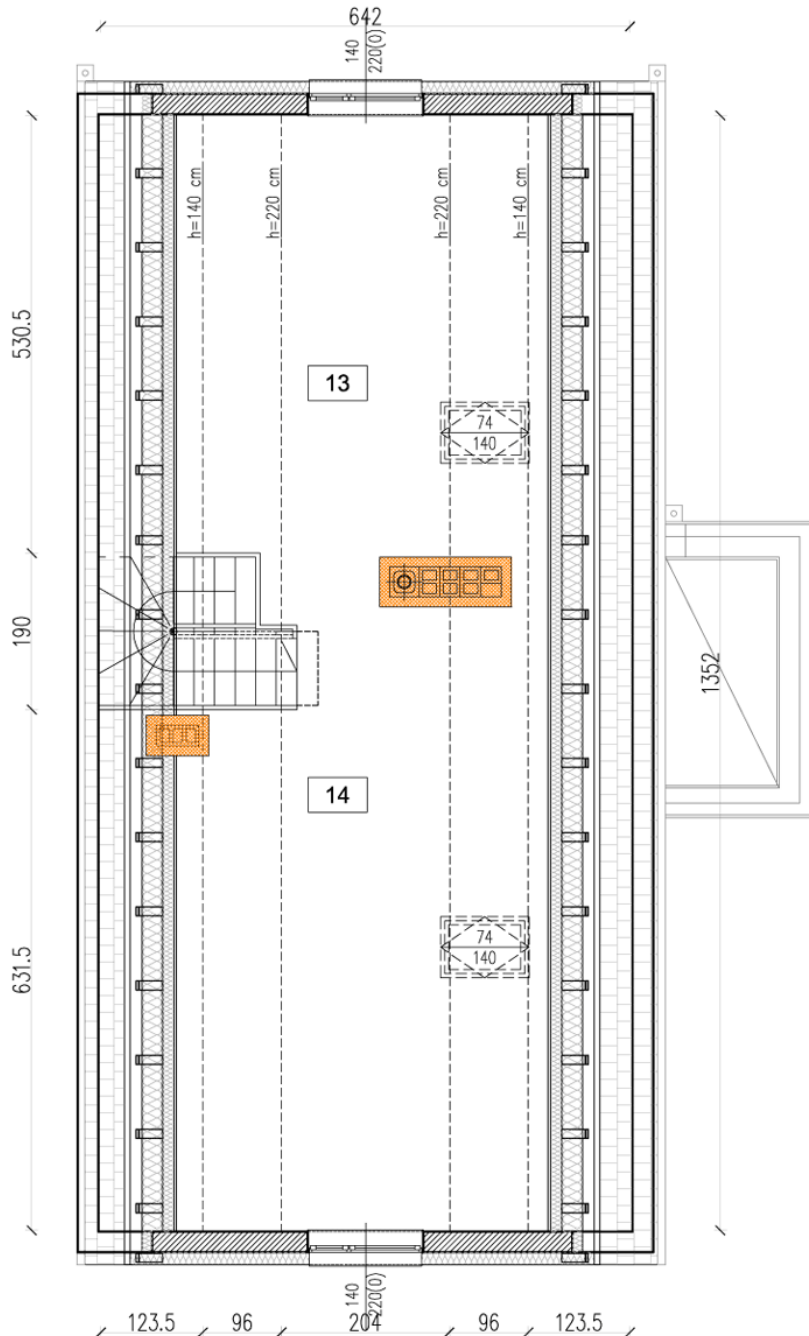
RZUT MIESZKANIA ZOSTAŁ SPORZĄDZONY NA PODSTAWIE PROJEKTU BUDOWLANEGO. ZASTRZEGA SIĘ MOŻLIWOŚĆ WYSTĄPIENIA PEWNYCH ZMIAN W UKŁADACH I PODANYCH POWIERZCHNIACH.

## DOM W ZABUDOWIE SZEREGOWEJ

Etap 7A

ZAKOŃCZENIE BUDOWY: IV KWARTAŁ 2021

# PODDASZE



POWIERZCHNIA  
MIESZKALNA

# 209,70m<sup>2</sup>

GARAŻ  
17,90

DZIAŁKA  
320,00

PODDASZE

POKÓJ: 16,00

POKÓJ: 22,60

POWIERZCHNIA  
PODDASZA

# 38,60m<sup>2</sup>



RZUT MIESZKANIA ZOSTAŁ SPORZĄDZONY NA PODSTAWIE PROJEKTU BUDOWLANEGO. ZASTRZEGA SIĘ MOŻLIWOŚĆ WYSTĄPIENIA PEWNYCH ZMIAN W UKŁADACH I PODANYCH POWIERZCHNIACH.