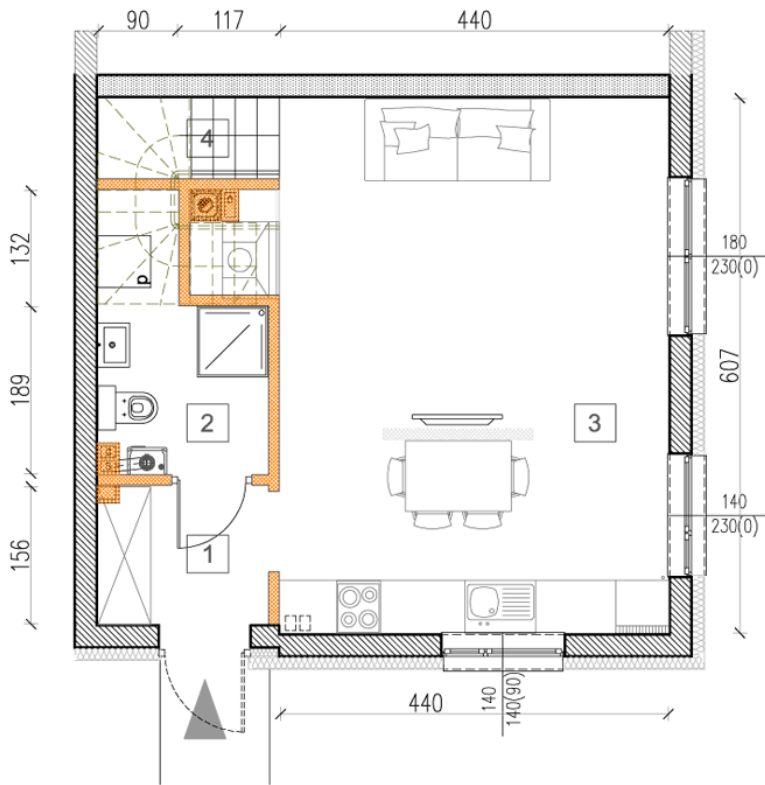


DOM W ZABUDOWIE SZEREGOWEJ

Etap 6A

ZAKOŃCZENIE BUDOWY: 31 PAŹDZIERNIKA 2020

PARTER



POWIERZCHNIA
MIESZKALNA

91,20m²

DZIAŁKA
89,00

PARTER

1. WIATROŁAP:	2,90
2. ŁAZIENKA:	4,00
3. SALON Z KUCHNIĄ:	27,70
4. KOMUNIKACJA:	1,80

POWIERZCHNIA
PARTERU

36,40m²



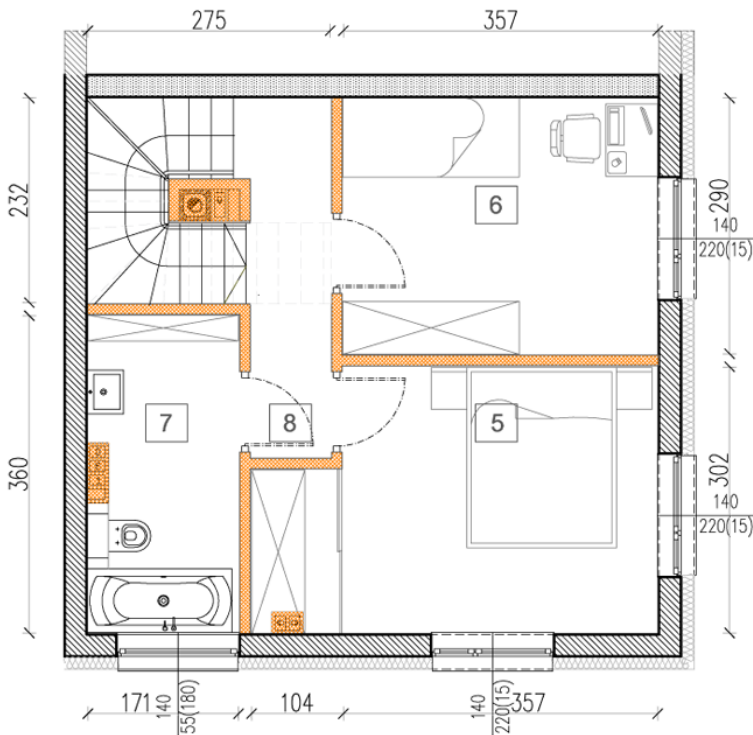
RZUT MIESZKANIA ZOSTAŁ SPORZĄDZONY NA PODSTAWIE PROJEKTU BUDOWLANEGO. ZASTRZEGA SIĘ MOŻLIWOŚĆ WYSTĄPIENIA PEWNYCH ZMIAN W UKŁADACH I PODANYCH POWIERZCHNIACH.

DOM W ZABUDOWIE SZEREGOWEJ

Etap 6A

ZAKOŃCZENIE BUDOWY: 31 PAŹDZIERNIKA 2020

PIĘTRO



POWIERZCHNIA
MIESZKALNA

91,20m²

DZIAŁKA
89,00

PIĘTRO

5.POKÓJ:	12,70
6.POKÓJ:	10,30
7.ŁAZIENKA:	6,00
8.KOMUNIKACJA:	7,40

POWIERZCHNIA
1 PIĘTRA

36,40m²



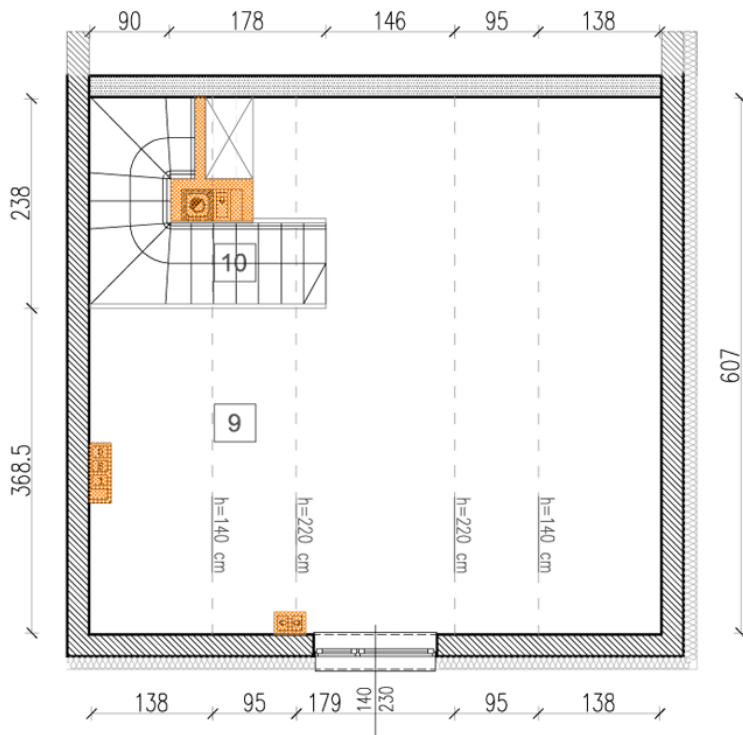
RZUT MIESZKANIA ZOSTAŁ SPORZĄDZONY NA PODSTAWIE PROJEKTU BUDOWLANEGO. ZASTRZEGA SIĘ MOŻLIWOŚĆ WYSTĄPIENIA PEWNYCH ZMIAN W UKŁADACH I PODANYCH POWIERZCHNIACH.

DOM W ZABUDOWIE SZEREGOWEJ

Etap 6A

ZAKOŃCZENIE BUDOWY: 31 PAŹDZIERNIKA 2020

PODDASZE



POWIERZCHNIA
MIESZKALNA

91,20m²

DZIAŁKA
89,00

PODDASZE

9.PODDASZE: 15,50
10.KOMUNIKACJA: 2,90

POWIERZCHNIA
PODDASZA

18,40m²



RZUT MIESZKANIA ZOSTAŁ SPORZĄDZONY NA PODSTAWIE PROJEKTU BUDOWLANEGO. ZASTRZEGA SIĘ MOŻLIWOŚĆ WYSTĄPIENIA PEWNYCH ZMIAN W UKŁADACH I PODANYCH POWIERZCHNIACH.